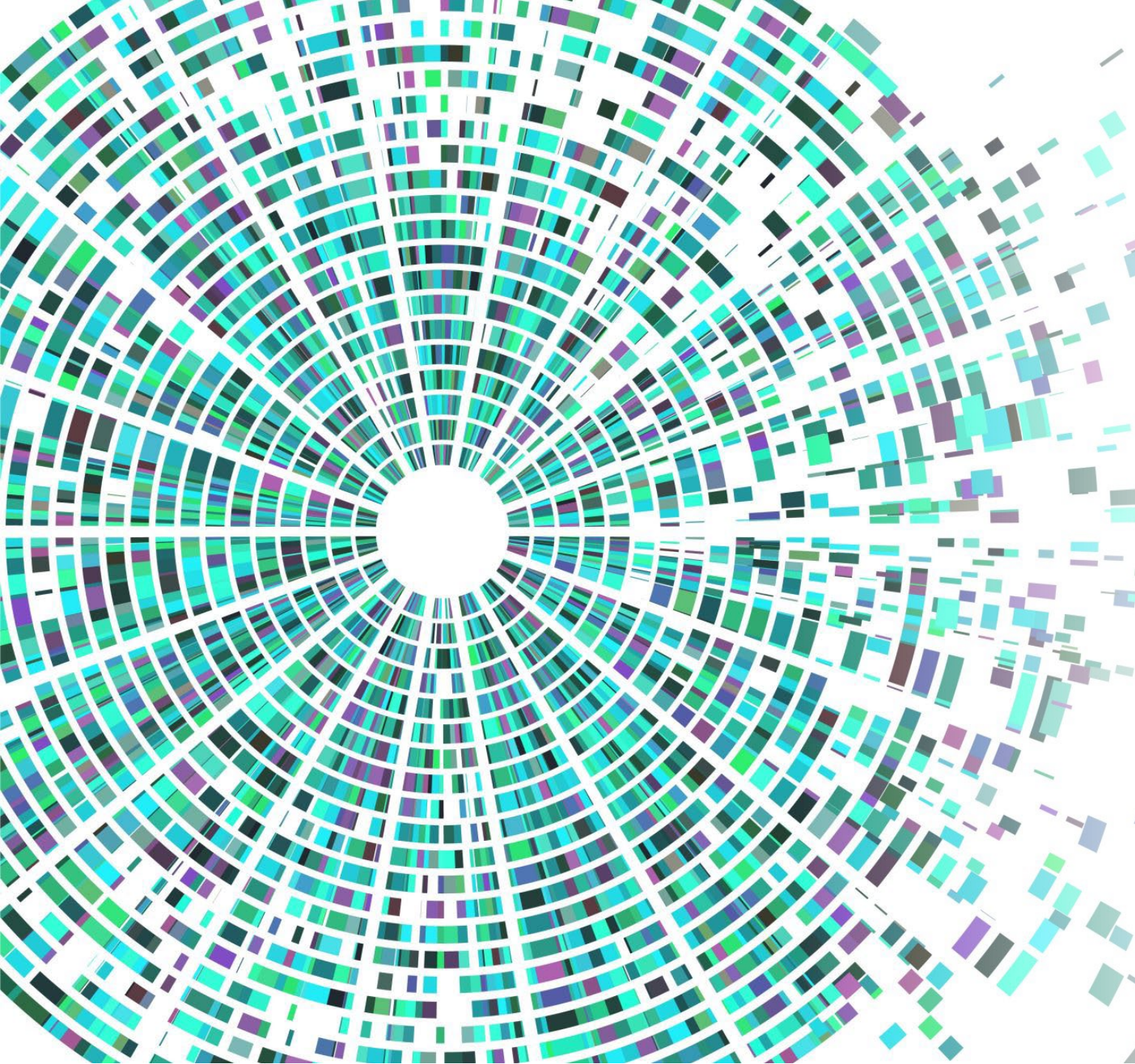




DESTINATION  
TRÉPORT  
MERS

# Bilan d'activité 2022

Office de tourisme Destination Le Tréport – Mers



# Les missions de l'office de tourisme ?:

- Assurer l'accueil et l'information
- Assurer la promotion et l'animation touristique du territoire, en coordination avec les comités départementaux et régionaux du tourisme,
- Assurer la coordination des interventions des divers partenaires du développement touristique local,
- Participer à l'élaboration et la mise en œuvre de la politique touristique du territoire,



# Les missions de l'office de tourisme ...



- Mettre en place des outils d'évaluation de la politique touristique du territoire,
- Assurer des relations avec les institutions du tourisme au niveau local, départemental, régional et national,
- Mettre en œuvre les décisions du Conseil Communautaire en ce qui concerne le tourisme,
- Concevoir et commercialiser des produits et services touristiques ainsi que des produits dérivés,



# Les missions de l'office de tourisme ...

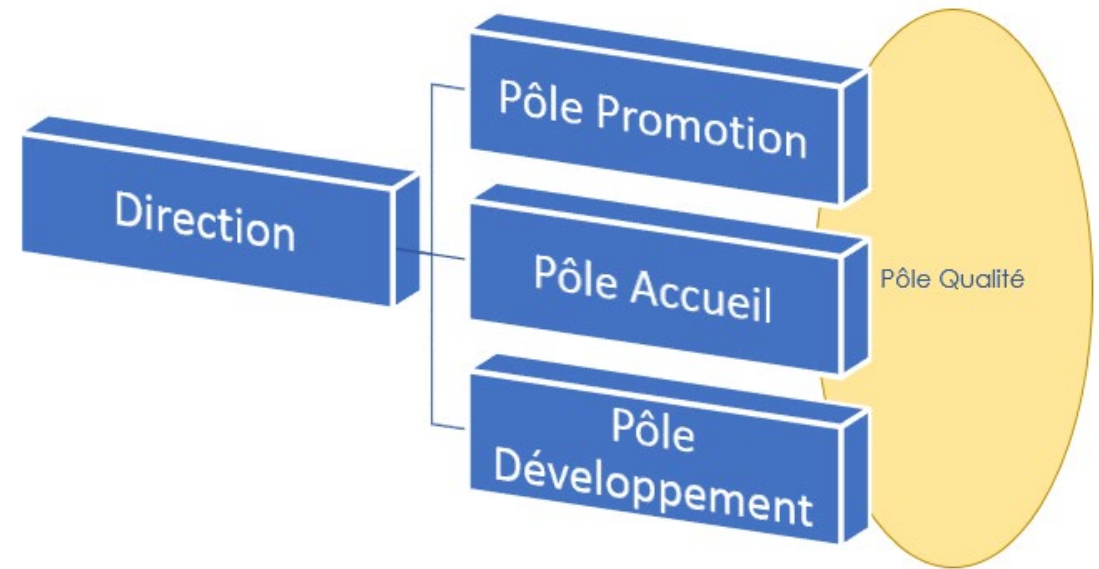
- Contribuer à la connaissance de l'activité touristique du territoire notamment par la production d'étude, ou l'élaboration de documents en lien avec le tourisme,
- Promouvoir le territoire dans l'ensemble de ses dimensions
- Assurer les missions de développement touristique et les missions d'ordre touristique de compétence communautaire.
- L'office de tourisme est tenu d'assurer la continuité du service public et de respecter le principe d'égalité des usagers.

## Une organisation par pôle :

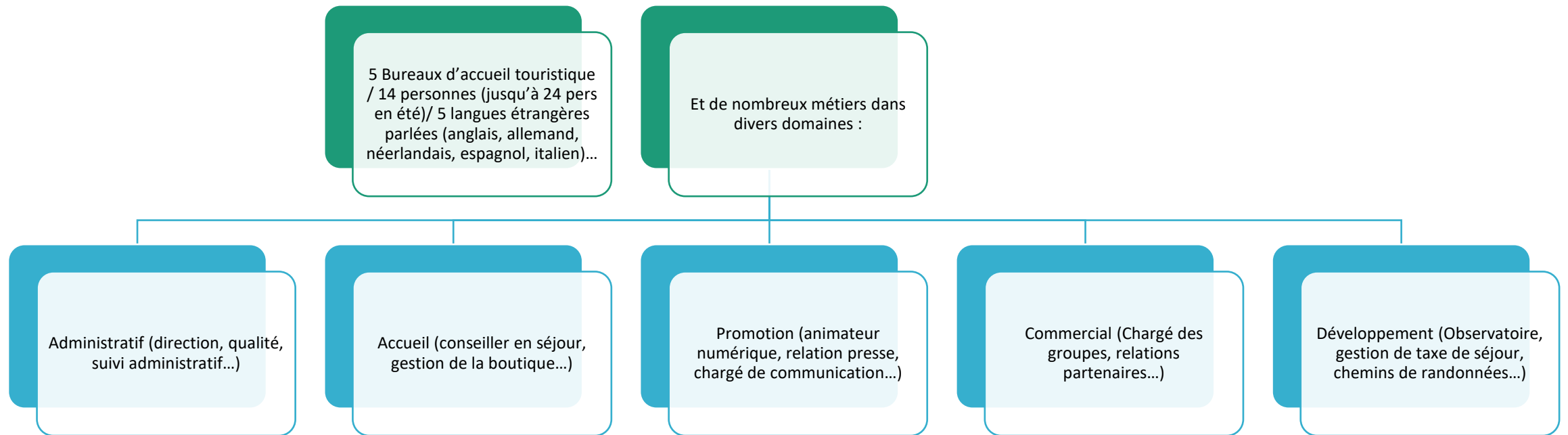
### 3 pôles + un pôle Qualité transversal

- 2022 : 16,32ETP (contre 17.37 en 2019) dont 6,65 ETP consacré à l'accueil. 10 saisonniers (contrat de 2 à 6 mois pour 3,77ETP)
- Budget réalisé OT : 1,4 M€ (fonctionnement)

### Une organisation par pôle :



# L'OFFICE DE TOURISME





# OT Destination - Le Tréport - Mers équipe permanente\*



\* manque Laurence Fortier





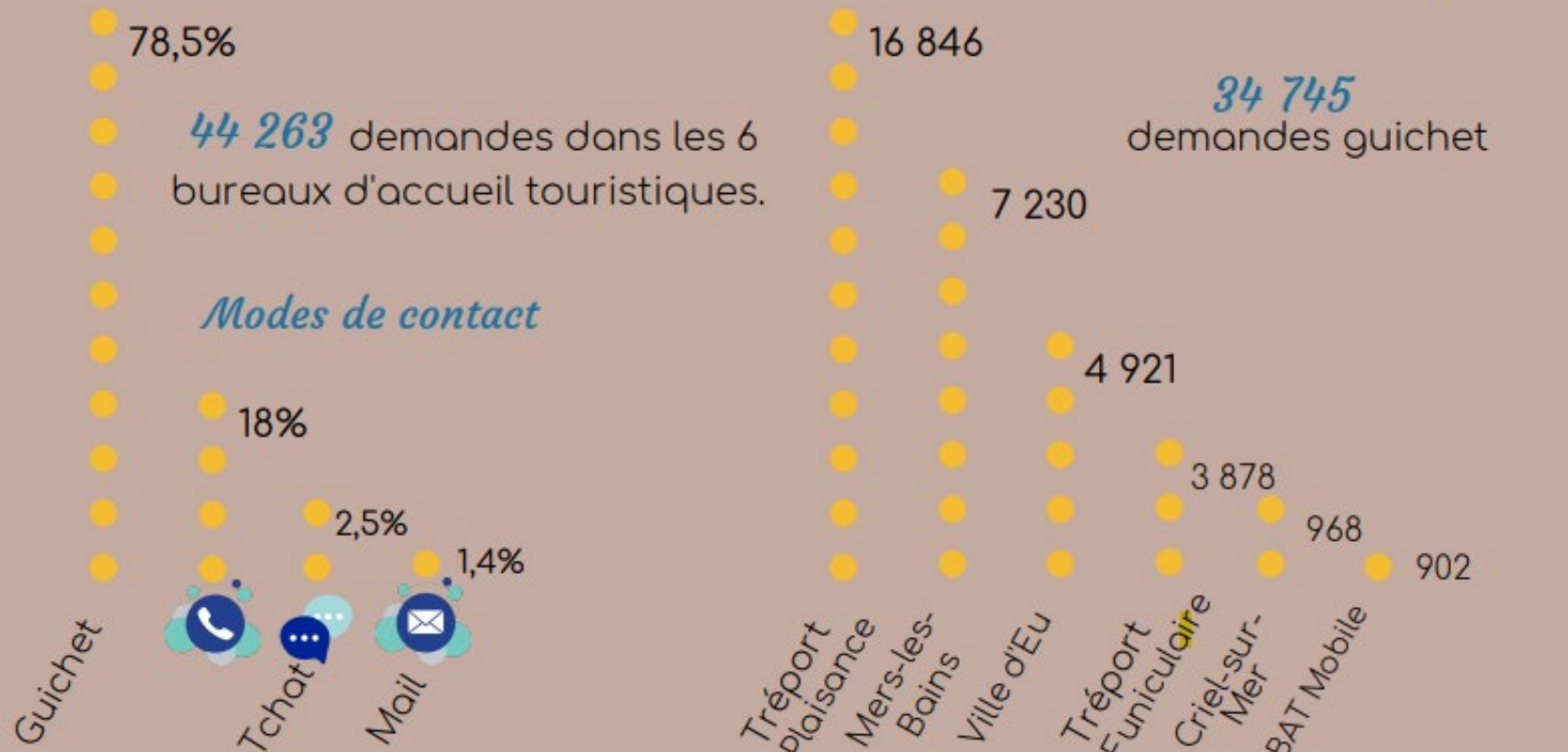
# BILAN DES ACTIONS DE L'OFFICE DE TOURISME



# Bilan touristique 2022



## La fréquentation des Bureaux d'Accueil Touristique





**84%**  
de visiteurs  
français



**16%**  
de visiteurs  
étrangers

### *Top 3 des régions*

1 Hauts-de-France	29%
2 Ile-de-France	21,5%
3 Normandie	14,8%

### *Top 3 des départements*

1 Seine-Maritime	11,3%
2 Nord	9%
3 Somme	7%

### *Top 5 des provenances*



Belgique **48%**



Allemagne **21%**



Pays-Bas **15,4%**



Royaume-Uni **5,7%**



Italie **2,8%**

### *Top 5 des demandes à l'accueil*

- 1 Découverte du territoire (30,7%)
- 2 Activités sportives et de loisirs (20,5%)
- 3 Renseignements pratiques (15,8%)
- 4 Patrimoine culturel (12%)
- 5 Manifestations (6,5%)

## Accueil numérique

[www.destination-letreport-mers.fr](http://www.destination-letreport-mers.fr) 🔍

187 862 utilisateurs  
586 035 pages vues

### Bornes numériques

83 825 pages vues



Facebook: 10 423 followers  
Twitter: 272 abonnés  
Pinterest: 64 abonnés  
Instagram: 1 513 followers  
YouTube: 152 vues

## Chiffres clés

*Visites individuelles*

51 réalisées  
583 participants

*Groupes*

100 groupes  
3 573 personnes accueillies

*Chiffre d'affaire*

38 605€

*Chiffre d'affaire Groupes*

110 695€



# Qualité 2022



37 réclamations  
écrites  
(-14%/2021)

294 remarques  
orales,  
suggestions et  
avis (+5%).

# Pôle Promotion – actions prestataires

## Bourses échanges

24/03/2022 - WOINCOURT

31/03/2022 – VILLERS LE  
BRETONNEUX

05/04/2022 – LE HAVRE

31/05:2022 : Réunion Station  
Nautique (11 prestataires)

15/06/2022 : Visite Briga  
(47 prestataires)

21/09/2022 : Diffusion affiches  
SMA à la CCVS (15 prestataires)

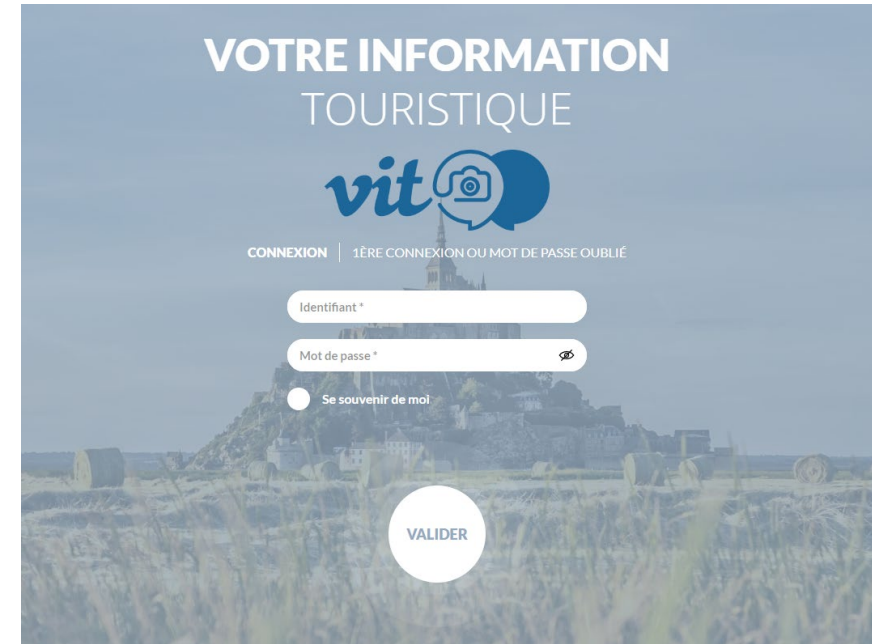
Click and Collect 04/04/2022 aux  
prestataires (diffusion de  
documentation) à la CCVS

Une petite dizaine de tournées de  
livraison de documents ou  
magazines chez les prestataires et  
dans les mairies et bibliothèques  
de la Destination de mai à octobre

# Pôle Promotion – actions prestataires :



- **Facebook Pro** pour une meilleure communication avec nos prestataires, lancé en 2021 : 185 membres à ce jour



28 rdv (1H en moyenne) pour Nath pour accompagnement au VIT  
Justine 20-30' accompagnement tél pour le VIT



# Pôle Promotion – EDITIONS:

## Nouveautés :

- Lauréat parmi les 5 retenus dans la catégorie “**Meilleur magazine d’information réalisé par un organisme public**”, le 1er magazine de la Destination a obtenu la 4e place.



2è Edition du **Magazine de Destination** : 20 000 exemplaires



# Pôle Promotion – EDITIONS:

Toutes les éditions sont téléchargeables sur le site internet

**Carnet touristique** : 18 000 exemplaires

**Guide du nautisme** ; 5 000 exemplaires

**Plans sets des villes** avec carte de la Destination au dos : 34 500 exemplaires (quantités différenciées)

**Carte touristique** : 10 000 exemplaires

**Guide Groupes** : fichier numérique, téléchargeable et diffusion par mail principalement aux organisateurs de voyages



- **Guide des journées du patrimoine** : fichier numérique, téléchargeable et diffusion à la demande dans les BAT
- 1 **guide estival des animations** a été créé et édité
- De nombreuses versions des **Agendas d'Animations** sont réalisées mensuellement et/ou hebdomadairement, téléchargeables sur le site internet, envoyées par newsletters, envoyées chaque semaine aux prestataires, et/ou imprimées pour nos visiteurs à la demande.

# Pôle Promotion – Digital

## •Réseaux Sociaux :

- Facebook : **9569** Mentions J'aime
- **10262** Abonnés
- Instagram : **1482** Abonnés
- Calaméo : **2241** Vues

- Google My Business : **583** Avis sur les 6 bureaux
- Trip Advisor : **11** Avis

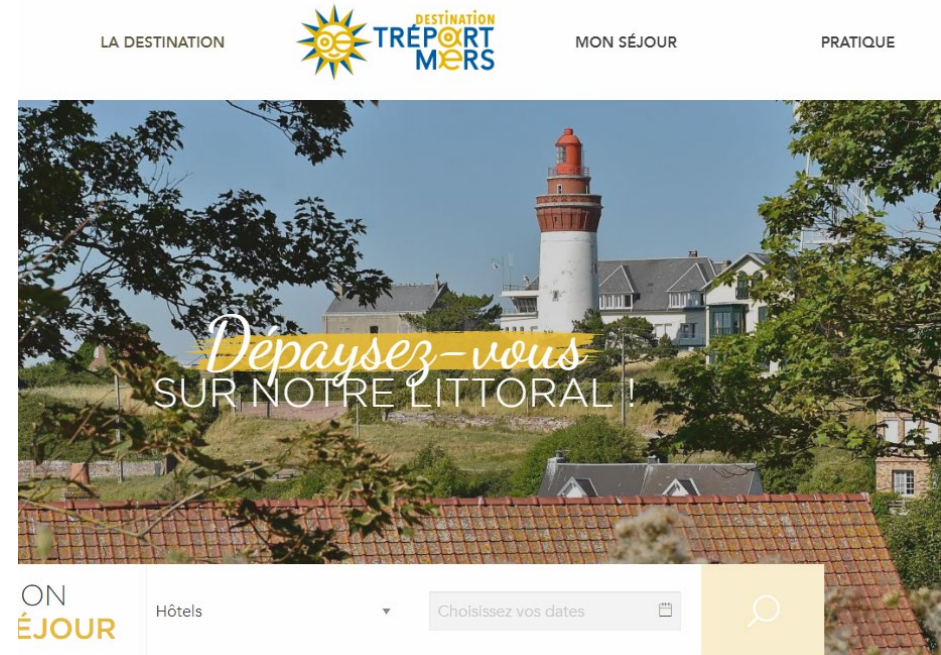
→**Montée en puissance** régulières : 951 Demandes

### • Site Internet :

- Nb utilisateurs réguliers : 81 199 → **153 639 + 89%**
- Nb pages vues : 296 542 → **487776 + 64%**
- Nb de nouveaux utilisateurs : 80 173 → **143 663 + 79%**

### • Bornes Internet :

- Nb de pages vues : 72 196
- Nb de visiteurs uniques : 60 342





# Pôle Promotion – insertions publicitaires:

- **Les Insertions publicitaires :**

- 1 page sur la Carte de la Somme
- 1 page dans le Guide de l'Eté de l'Informateur
- ¼ de page dans le Guide de l'Eté Picardie



# Pôle Promotion – Relations medias:

Interview Mon Petit  
Quotidien

Accueil Journaliste  
Notre Temps

Eductour avec SMA sur  
les Jardins et la Ville  
d'Eu (prestataires hors  
OTDLTM)

Eductour sur la  
Destination avec  
l'équipe de l'OT de  
Dieppe

Eductour (Accueil) du  
Pôle Marchés  
Etrangers de  
Normandie Tourisme

Interview en direct  
avec la SANEF base à  
St Valery / Somme

Accueil Journaliste  
anglaise French  
Property News  
(Quartier Balnéaire)

Interview France Bleu  
Picardie en direct pour  
la Tournée d'Eté au  
Rompval

Accueil Journaliste  
Allemande Magazine  
« Brigitte » pour la  
Véloroute du Littoral

Collaboration avec  
France 5 pour "Les 100  
lieux qu'il faut voir"

Collaboration avec Le  
Courrier Picard – Pages  
de l'Eté

Accueil d'une  
blogueuse avec CRT  
HDF : Hello La Roux sur  
le GR120





# Pôle Promotion – Relations medias

## Mers-les-Bains

### Un air de Belle Époque

**Le quartier balnéaire de Mers-les-Bains est multicolore.** S'y promener, c'est plonger dans la Belle Époque. « Les premières villas mersois datent de 1870, ce qui correspond à l'arrivée du chemin de fer en 1873 », explique Christophe Azamoum, de l'Office de tourisme de la ville. Auparavant, le village était habité par des cultivateurs. « La grande place du marché était une vaste prairie où paissaient les vaches. C'est d'ailleurs pour cette raison qu'un arrêt de bus porte encore le nom de "la prairie", poursuit-il. Et puis ceux qu'on appelait à l'époque "les estivants" plutôt que "les touristes" sont arrivés et ont découvert la joie des bains de mer. Les premières villas ont été bâties au nord, vers la falaise puis les constructions se sont étendues jusqu'au Tréport. Aujourd'hui, l'évolution de l'architecture témoigne de cette avancée : les villas au nord sont plus classiques. Plus on progresse, plus il y a de finesses architecturales pour terminer par des édifices Art nouveau équipés de bow-windows. Certains témoignent aussi du goût de l'époque pour l'éclectisme ».

**Reitens, banquiers et architectes.** Les membres de la grande bourgeoisie font construire leur villa à proximité de la plage de galets. En 40 ans, la population de Mers est multipliée par trois. Des grands noms de l'architecture s'illustrent ici. « La Villa parisienne, les villas jumelles Hélène et Jan, Cyclopes, les Fils, etc., sont des créations de Édouard-Jean Niermans. On lui doit aussi le Moulin Rouge, à Paris, et l'hôtel Negresco à Nice », précise le guide. Les noms de fleurs données aux villas appellent le goût pour la nature de l'Art nouveau.

**Aujourd'hui, les cabines de plage sont toutes identiques.** « Le quartier est classé depuis 1986. Le règlementation est plus contraignante afin de conserver la singularité de notre front de mer ».



La station balnéaire se trouve sur la Manche, au nord de l'embouchure de la Basse.

### LE SAVIEZ-VOUS ?

- Le « s » à la fin du mot « Mers » est sonore.
- Il n'y a eu un bâtiment d'influence Art déco à Mers-les-Bains : l'ancien hôtel Astoria dont la construction est plus tardive que celle des Villas Art nouveau.
- La cité balnéaire a été bombardée et occupée par les Allemands lors de la Seconde Guerre mondiale. Nombre de ses villas ont subi des dégâts.

### Le secret de...

« Le front de mer et les ruelles adjacentes sont prisés des visiteurs. J'attire votre attention sur une croix faite d'ancres marines. Cette croix des marins rappelle le passé de la ville, elle se trouve près de l'église. Légèrement en retrait, il est aussi amusant de se rendre près de la borne kilométrique se situant sur le front de mer. Elle indique que c'est une zone de frontières : cette borne délimite les villes de Mers-les-Bains et du Tréport, mais aussi la Normandie des Hauts-de-France ».

... Christophe Azamoum, de l'Office de tourisme de Mers-les-Bains.

### À VOIR AUTOUR

- ✓ À une quarantaine de minutes, le parc ornithologique du Marquenterre s'étend sur 250 ha de marais, de dunes et de forêts.
- ✓ À une demi-heure, le château fort de Rambures témoigne de l'architecture militaire du XV<sup>e</sup> siècle.
- ✓ Au Tréport, empruntez le furiculaire côtier de 1906.

**Échappée verte**  
La ville royale en Seine-Maritime  
10 juillet - p. 22

**Le Tréport et ses alentours**

**AU CŒUR DE**

Il y a des Bains qui sont plus que touristiques. Le Tréport en fait partie. C'est une destination éblouissante de la mer. Son aspect, elle propose des paysages, l'histoire et le charme de la plage. C'est là que se trouvent le quartier balnéaire et les nombreux restaurants.

Depuis le début de l'été, le front de mer de Tréport est envahi de visiteurs. Les familles et les groupes de touristes, on y retrouve l'ambiance d'un autre monde. Ici, on se sent en vacances, à la fois à la mer et à la ville. Pour profiter de tout ce que Tréport a à offrir, il faut aller à la découverte de ses alentours. On y trouve des paysages à couper le souffle, des sites historiques et des lieux de détente. C'est là que se trouvent les plus belles plages de la région. C'est là que se trouvent les plus beaux sites de la région. C'est là que se trouvent les plus beaux paysages de la région.

16

**Le paradis :** Thomas Pequet - p. 24

**À bord du Transmanche :** p. 26

## L'histoire du dimanche - L'hôtel Trianon du Tréport, grandeur et misère d'un palace hors normes dont il ne reste que des vestiges

Publié le 18/01/2022 à 07h30  
Écrit par Yolande Helgou

TRIANON HOTEL - LE TRÉPORT à 1000' d'Albâtre, au bord de la mer  
Rambures maris, marquises, balustrades en cristal BLIPPO

Carte postale de l'hôtel Trianon au Tréport © Office du Tourisme Destination Le Tréport-Mers

- Somme
- Le Tréport
- Seine-Maritime
- Hauts-de-France

Construit au tout début du 20<sup>e</sup> siècle afin d'attirer des touristes fortunés sur la côte d'Albâtre, l'hôtel Trianon du Tréport connut un triste destin avant même de pouvoir accueillir ses premiers clients. Après deux guerres mondiales, il ne reste



# Pôle Promotion – autres actions




Présence sur le **Salon Mondial du Tourisme avec Somme Tourisme** du 17 au 20 mars 2022


## Intégration des **Stations Météo locales** sur le Site Internet


CONSULTEZ NOS  
*stations météo*


En direct de nos stations nautiques réparties sur le territoire de la Destination Le Tréport-Mers, consultez les conditions météorologiques en temps réel.


Ault - Ault, Hauts-de-France, FRA

 **13°C**    **HIGH: 15°C** at 00:57  
**LOW: 13°C** at 08:48


 **Wind:** 14 km/h SSE    High gust 39 km/h at 00:51

 **Humidity:** 89%    Feels like 12°C


 **Rain:** 0.2 mm    Seasonal Total 342.0 mm


 **Barometer:** 1,015.4 hPa    Rising Slowly


Weather Conditions as of: 10:04 Tuesday, Oct 25, 2022  
Vantage Pro2, Wireless via WLL  
Shop Weather Stations at [www.davisinstruments.com](http://www.davisinstruments.com)





Le Trepot - Le Tréport, Normandie, FRA

 **13°C**    **HIGH: 15°C** at 00:48  
**LOW: 13°C** at 08:57


 **Wind:** 2 km/h SW    High gust 32 km/h at 00:43

 **Humidity:** 90%    Feels like 13°C

 **Rain:** 0.2 mm    Seasonal Total 343.0 mm

 **Barometer:** 1,015.4 hPa    Rising Slowly

Weather Conditions as of: 10:04 Tuesday, Oct 25, 2022  
Vantage Pro2, Wireless via WLL  
Shop Weather Stations at [www.davisinstruments.com](http://www.davisinstruments.com)



# Pôle Promotion – Visites guidées



- Les Visites Guidées INDIVIDUELLES :

- **58** visites réalisées par 7 guides
- 872 personnes au total ont suivi les visites (Visites Journées du patrimoine comprises)
- Journées du Patrimoine : 10 visites et 258 personnes (+ réservation de 20 créneaux de visite du Kahlburg pour 503 personnes)
- 6 visites avec l'ONF programmées mais 4 annulées faute de participants,
- **Nouveautés :** Mise en œuvre **du paiement en ligne** pour nos Visites Guidées depuis notre site Internet
- **2 nouvelles visites :** Visite Parc et Jardins et Visite des Statues

26 visites de Mers : 510 participants

15 visites d'Eu : 209 participants

9 visites Eu-jardin : 51 participants

5 visites d'Ault : 41 participants

2 visites de Criel : 31 personnes

1 visite du Tréport : 30 personnes



## Pôle Promotion – billetterie

- Réservation pour **des partenaires** :
- **Le Kahlburg** : 149 créneaux pour 2 914 personnes
- **M. Leprêtre** : 21 visites (101 pers.)



# Pôle Promotion – Visites guidées

- **Les Visites Guidées GROUPES :**
- Reprise très rapide et étonnante après une année 2021 relativement maussade liée à l'après Covid
- CA : 79 617€
- 93 groupes
- 3054 personnes





# Pôle Développement :

- TOURISME DE NATURE
  - amélioration continue des itinéraires (suivi du balisage et de l'entretien)
  - **Dépliant** sur les chemins de **randonnée** (parution janvier 2022)
  - Projet de dépliant sur les **itinéraires à vélo**
- QUALIFICATION DE L'OFFRE TOURISTIQUE
  - Développement de label et marques : ex. **Tourisme et Handicaps** (accompagnement à la labélisation), **Accueil Vélo, toutourisme**
  - Participation aux audits : Plus Beaux détours à Eu et Ville Fleurie à Bouvaincourt sur Bresle
- PORTEUR DE PROJETS ET INVESTISSEURS TOURISTIQUE
  - Accompagnement porteur de projet touristique
  - Données Observatoire personnalisées pour études de marché de prestataire



# UN POLE DEVELOPPEMENT :

- OBSERVATION TOURISTIQUE
  - Suivi de l'observatoire touristique : Tableau de bord, tableau des indicateurs de fréquentation et de l'offre touristique
  - Participation au club des observatoires touristiques locaux normands.
- BALADE BRANCHEE
  - Application développée par l'ONF (de juin à septembre 649 téléchargements , 14 267 Points d'intérêt visionnés)
- TAXE DE SEJOUR
  - Sur 24 des 28 communes de la CCVS. Taxe de séjour 2020 : 203 629,16 €

## Région

JEUDI 30 JUIN 2022  
web.fr

9

### EN FORÊT D'EU. Transformez votre smartphone en guide, pour une balade ludique

L'Office national des forêts et la Communauté de communes des Villes Sœurs ont mis en place une nouvelle balade en forêt d'Eu, au départ du poteau Isabelle. Pour suivre l'itinéraire, un smartphone servira de guide pour une balade contée et ludique.

Une fois n'est pas coutume, regarder l'écran de son téléphone va permettre aux promeneurs de mieux profiter d'une balade en forêt. Un nouvel itinéraire a été mis en place au départ du poteau Isabelle, sur la commune de Monchy-sur-Eu. Sa particularité : le chemin peut être suivi via une application mobile développée par l'Office national des forêts (ONF).

#### Une carte, des sons et des images

Au-delà de la simple carte liée au GPS du téléphone, l'application apporte aussi du contenu ludique au promeneur : des sons pour reconnaître le cri des oiseaux, des quiz, des images pour découvrir la biodiversité forestière. In tout en 11 points d'arrêt ou les promeneurs pourront écouter la princesse Isabelle d'Orléans apporter un éclairage historique à cette balade qui passe notamment par le site archéologique de Briga.

Ce circuit pensé et développé pour promouvoir les richesses de la forêt d'Eu, sa faune, sa flore et son histoire, est le fruit du



Nicolas Follet de l'ONF présente l'application à Eddie Faque, le président de la communauté de communes.

travail des techniciens de l'ONF qui ont consulté l'office de tourisme destination Treport-Mer, les responsables de Briga et des associations locales pour trouver l'itinéraire le plus adapté.

« C'est une nouvelle offre touristique, notamment pour un public familial qui est de

plus en plus connecté » note Eddie Faque, président de la Communauté de communes des Villes Sœurs (CCVS). « Cette forêt est une chance et un atout pour le développement de notre territoire ».

Aline Braud, directrice de l'office de tourisme intercommunal

souligne que « cette application est une nouvelle façon d'apprécier la forêt. Et c'est une action qui n'est pas sur le bord de mer : est important d'être présent sur l'ensemble du territoire, pour éviter l'enfermement du littoral ».

Un itinéraire connecté est

#### UNE APPLICATION GRATUITE

Pour découvrir cette balade en forêt d'Eu, rendez-vous sur le magasin d'applications de votre smartphone (Play Store ou App Store), pour télécharger Balade Branchée.

Une fois dans l'application, une carte vous indique les itinéraires déjà existants. Choisissez celui situé en forêt d'Eu. Les réseaux téléphoniques n'étant pas très développés en forêt, les utilisateurs sont invités à télécharger l'itinéraire avant d'aller au poteau Isabelle. Le circuit fait 5,6 km, avec une variante possible de 3,6 km.



Capture d'écran à l'un des 11 points d'arrêt.

aussi un moyen d'amener en forêt des personnes qui n'y sont pas habituées : « Beaucoup de gens n'osent pas venir en forêt » explique Nicolas Follet, chargé d'études en développement territorial pour l'ONF. Pour cette balade, ce dernier a fait en sorte que les propos soient courts, pour que les promeneurs ne restent pas les yeux rivés sur

leur smartphone en permanence. Le coût de l'opération pour développer cette balade s'élève à 8 500 €, financés à hauteur de 40 % par le département de la Seine-Maritime et 60 % par la CCVS.

Lucas Farcy







DESTINATION  
TRÉPORT  
MÆRS