

Le Tourisme dans la Somme

Bilan 2022



Le tourisme dans le département de la Somme en 2022 a enregistré de très bons résultats, une fréquentation touristique qui est généralement à la hauteur de l'année 2019, année de référence d'avant la crise sanitaire.

Si les volumes de visiteurs et de nuitées sont à nouveau « au beau fixe », la clientèle a évolué, restant majoritairement française (4 visiteurs sur 5), et notamment originaire de notre département, de la région des Hauts-de-France ou bien des régions alentours.

Le bilan annuel 2022 de l'observatoire du tourisme dans la Somme est complété cette année avec le poids économique du secteur du tourisme dans notre économie samarienne. Les touristes dépensent en moyenne 54 € par jour et par personne pour séjourner dans la Somme. Cela génère pas moins de 416 millions d'euros de retombées directes, indirectes et induites, et près de 8 000 emplois.

Les données présentées dans ce bilan peuvent être sectorisées et traitées sur demande auprès de nos services.

Nul doute que ces outils de mesure vont nous aider à orienter nos actions et choix pour développer le tourisme samarien.

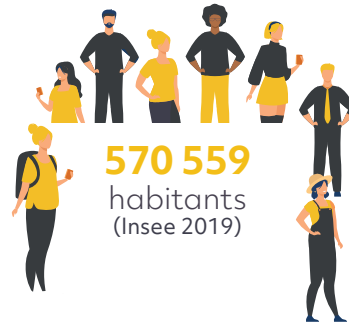
Mme Sabrina Holleville-Milhat
Présidente de Somme Tourisme

Carte d'identité du département	3
Poids économique du tourisme	4
Capacité d'accueil touristique	8
Hôtellerie de plein-air	10
Hôtellerie	13
Hébergements locatifs	16
Equipements touristiques	19
Cyclotourisme	24
Fluvial	27
Offices de tourisme	29
Lexiques & Sources	31

Carte d'identité du département



POPULATION



DENSITE
92,5 hab/km²
(moyenne France : 106 en 2020)



- Sièges des communautés de communes
- Aéroport d'Albert Picardie
- Ports
- Baie de Somme - Picardie Maritime
- Grand Amiénois
- Santerre Haute-Somme

Poids économique du tourisme



Dépenses des visiteurs



51 €

Dépense moyenne par personne et par jour



Dépense moyenne par jour et par personne selon la typologie de visiteur :



Excursionniste

30 €



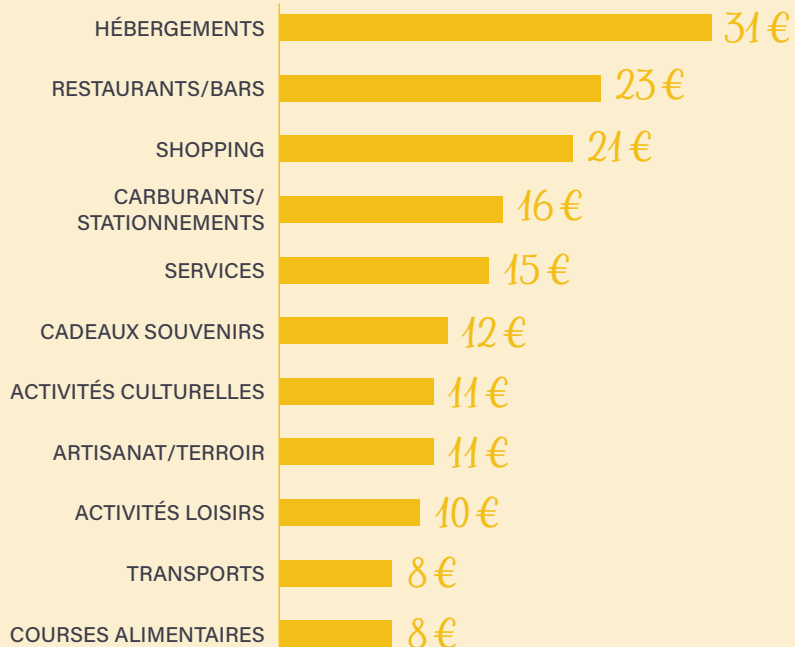
Touriste

(séjours marchands et non marchands confondus)

54 €

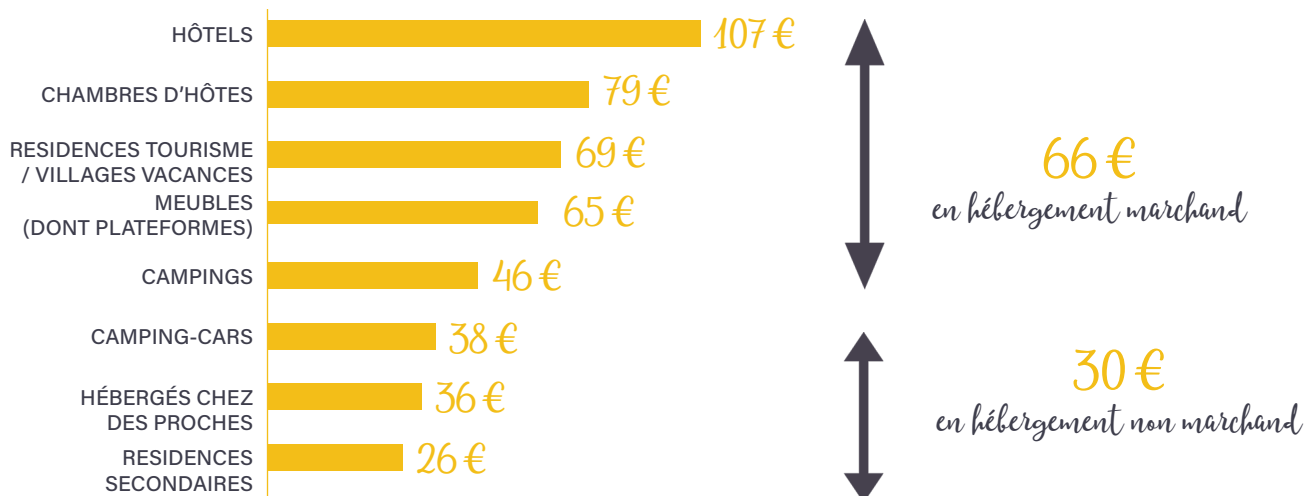
Postes de dépenses

Dépenses moyennes pour les visiteurs concernés, par personne et par jour



DÉPENSE MOYENNE DES TOURISTES SELON LE TYPE D'HEBERGEMENT

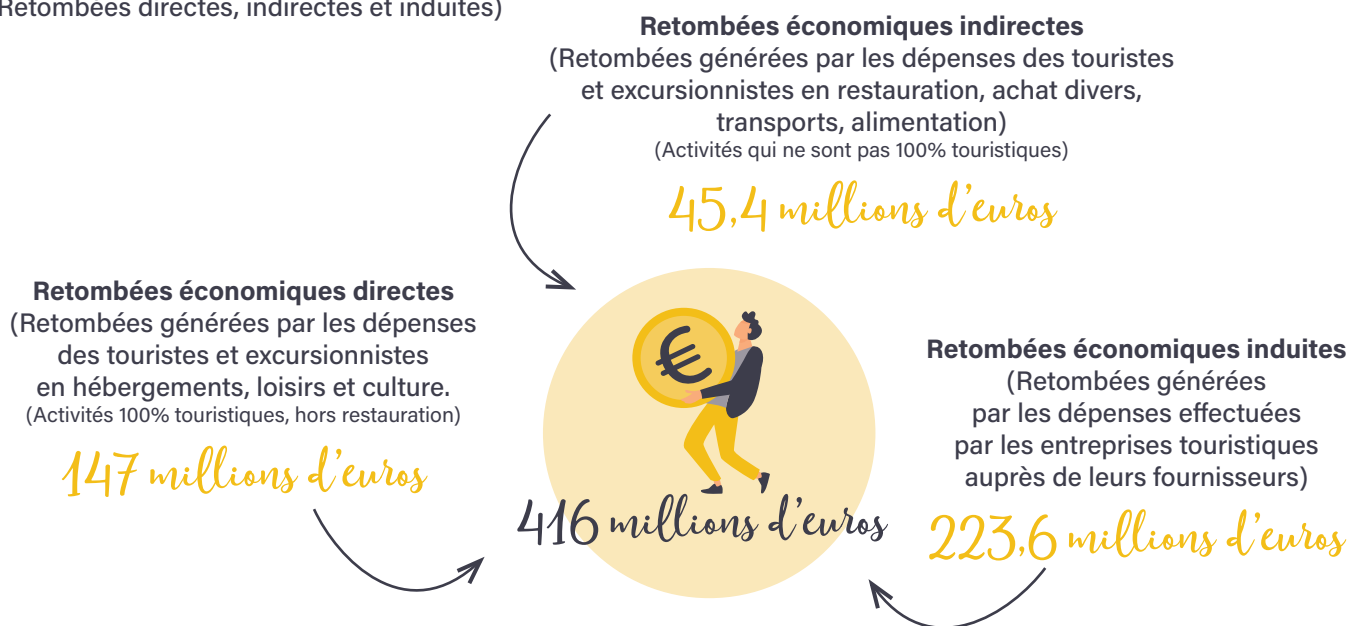
par personne et par jour



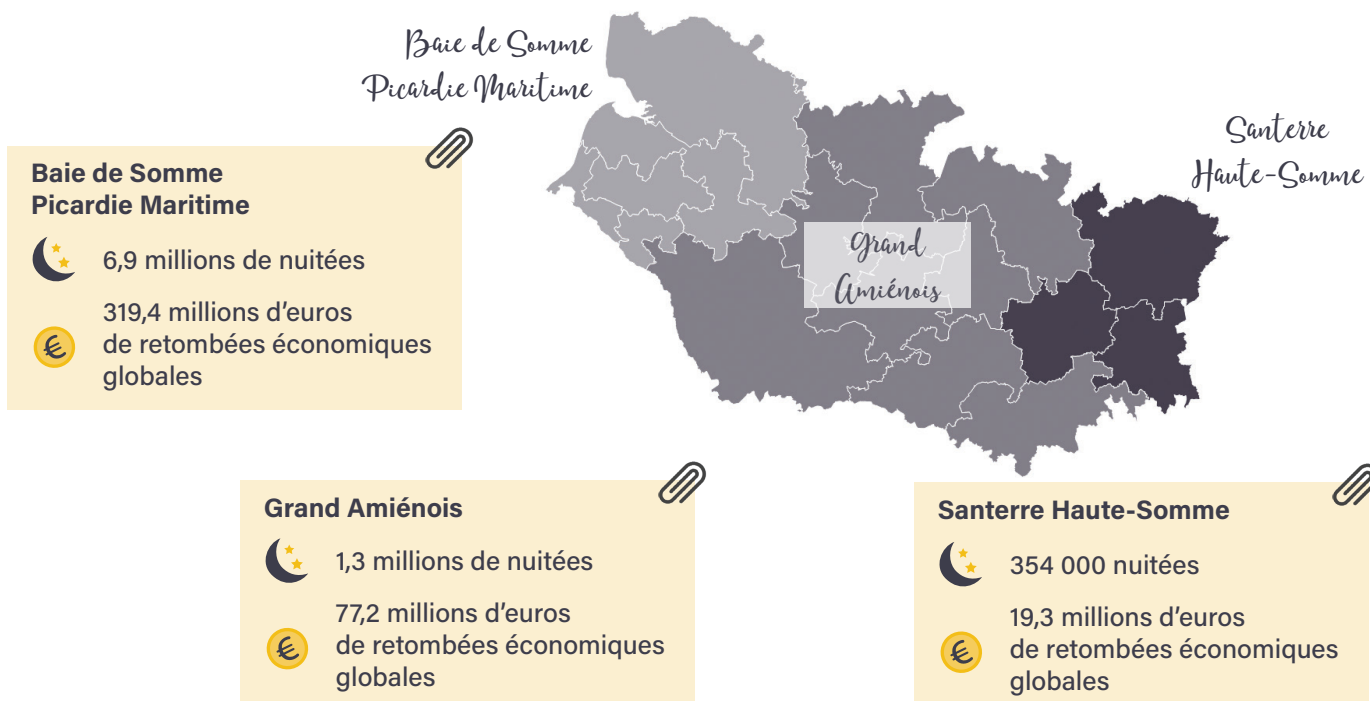
Poids et retombées économiques du tourisme

LES RETOMBÉES ÉCONOMIQUES GLOBALES

(Retombées directes, indirectes et induites)



RÉPARTITION DES NUITÉES, ET RETOMBÉES ÉCONOMIQUES PAR TERRITOIRE



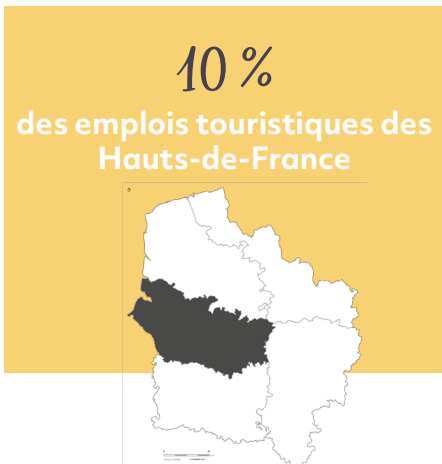
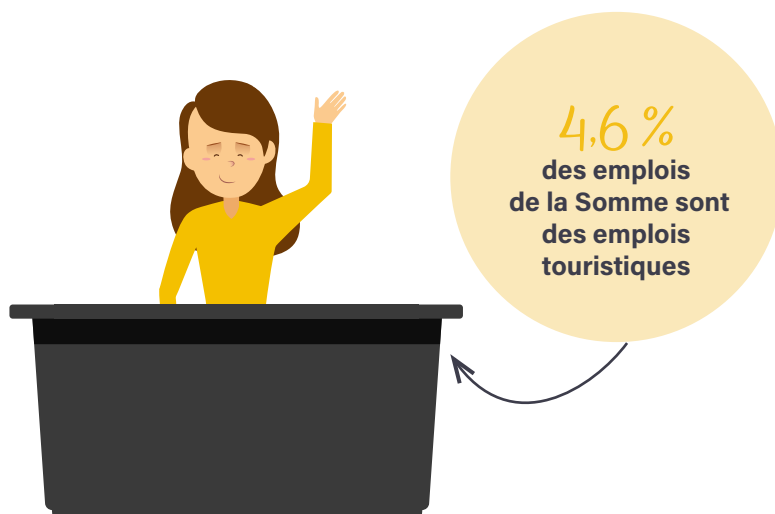
L'emploi touristique

NOMBRE D'EMPLOIS TOURISTIQUES



7 941 emplois touristiques (source INSEE 2019)

Au-delà des emplois touristiques, l'étude permet de déterminer que **3 100 ETP (Equivalent Temps Plein)** sont alimentés dans l'économie du département grâce à l'effet d'entraînement produit par la consommation des visiteurs.



Capacité d'accueil touristique



La capacité d'accueil touristique du département de la Somme est la **totalité des hébergements touristiques sur le territoire**. Elle se mesure en nombre de "lits" et représente le potentiel du territoire à accueillir dans le cadre d'une "nuitée" un certain nombre de touristes. (Pour 100 habitants, le département peut accueillir 35,2 touristes).



200 701
lits



35,2 %
taux de
fonction touristique

Répartition de la capacité d'accueil par type

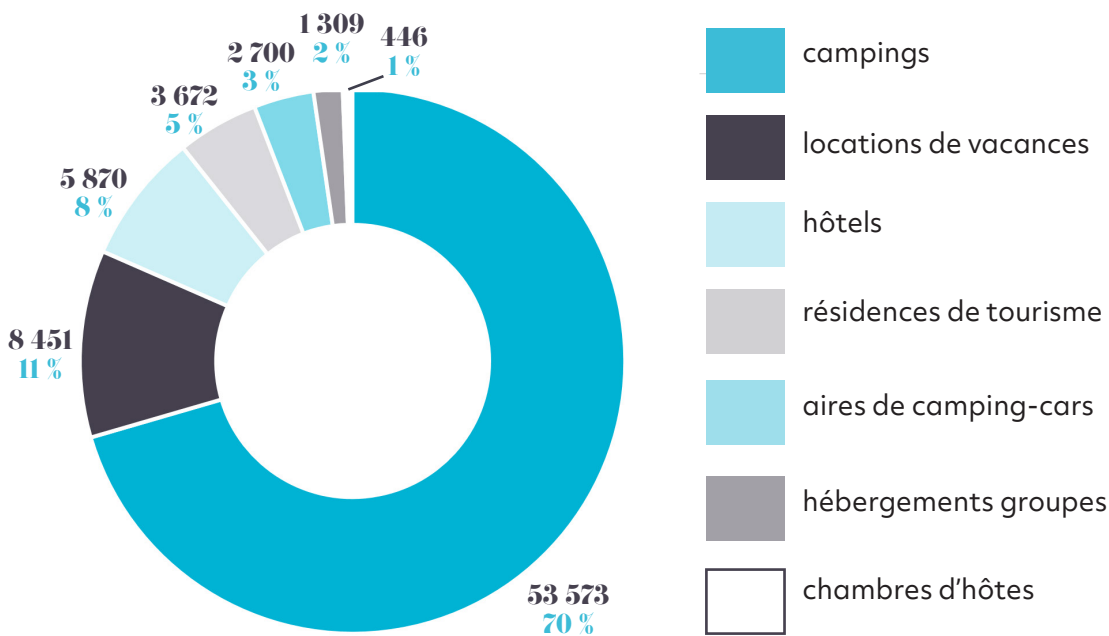
38 %
lits marchands
76 021



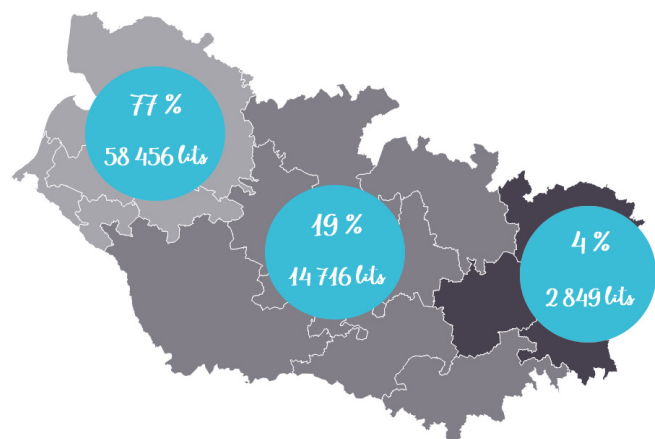
62 %
lits non marchands
124 680

les lits marchands de la Somme représentent environ **1/3** du total des lits marchands en HDF

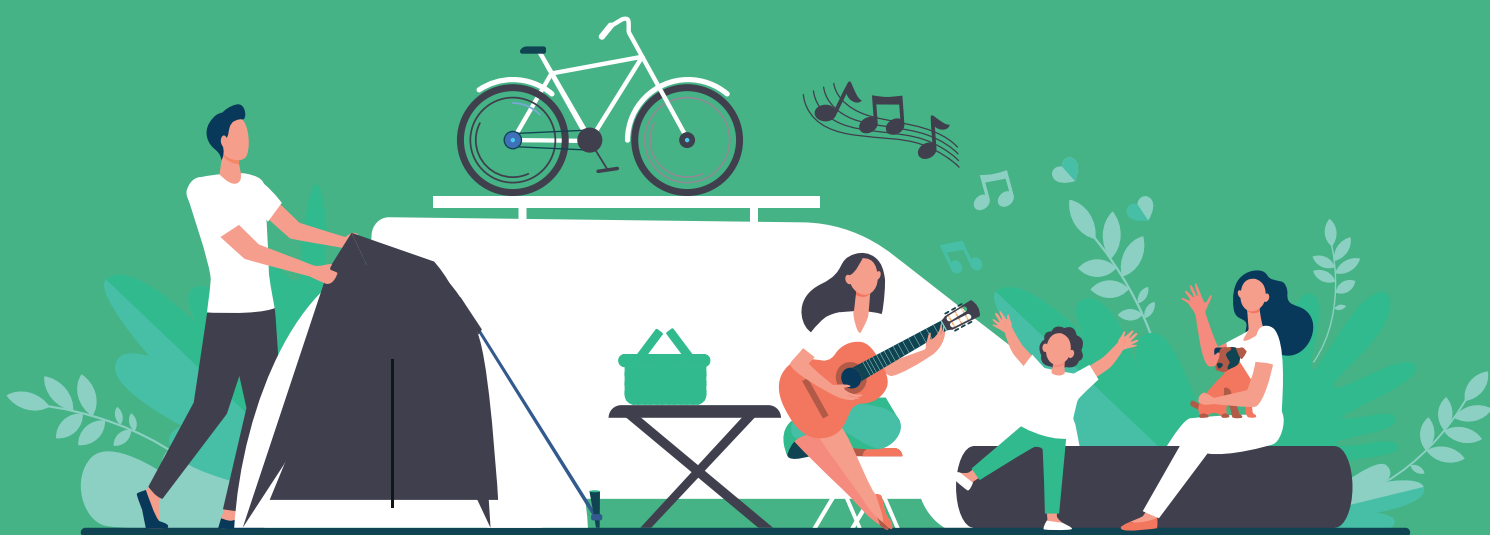
Répartition de la capacité d'accueil par type d'hébergement (hébergements marchands en nombre de lits)



Répartition des lits marchands par secteur touristique (en nombre de lits)



Hôtellerie de plein-air



Offre

L'hôtellerie de plein air représente la plus grande capacité en lits classés du département de la Somme. L'enquête de fréquentation porte sur la clientèle de passage, tant sur les emplacements nus que locatifs.

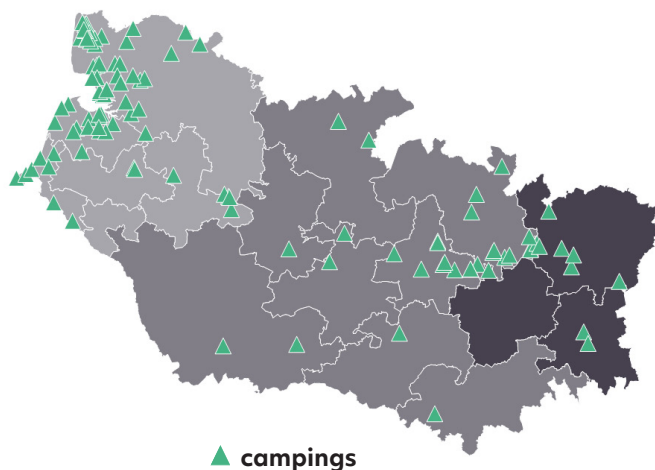


110
campings

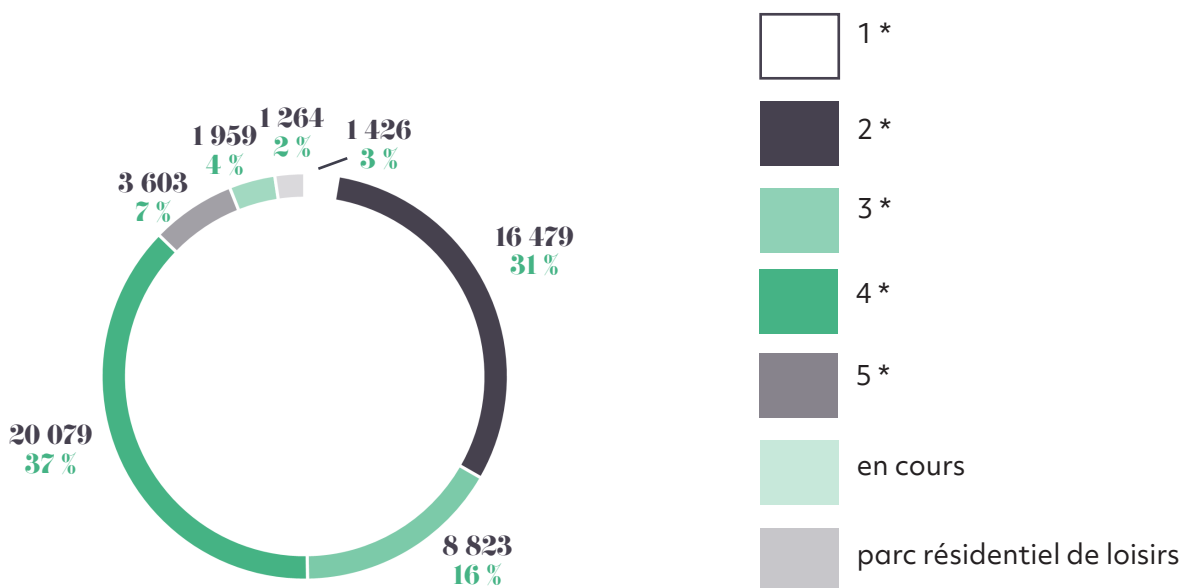


53 573
lits

Répartition des campings dans la Somme



Répartition de l'hôtellerie de plein-air par catégorie de classement (en nombre de lits)



2 969 emplacements nus
21 %

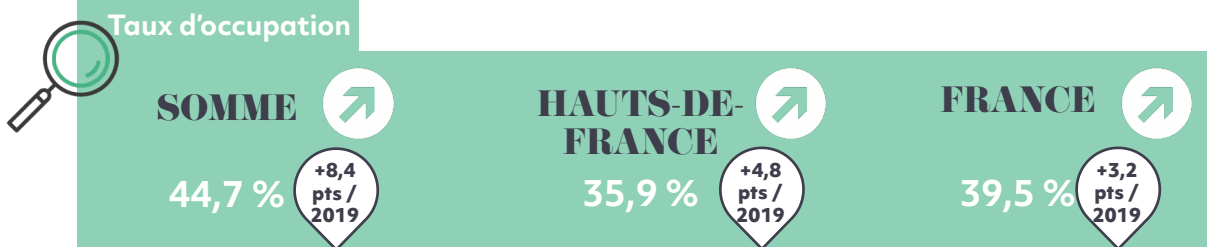
2 368 emplacements équipés
17 %

8 812 emplacements résidentiels
62 %

Fréquentation

Les campings de la Somme enregistrent une excellente fréquentation pour l'année 2022, dépassant largement les niveaux de 2019. Le volume important de nuitées s'explique par un retour partiel de la clientèle étrangère (+21,8 % de nuitées /2019), cumulé à un attrait important du logement en campings pour la clientèle française en cette année (+41,3 % des nuitées / 2019).

Excellente météo, offre très complète proposant de plus en plus d'équipements, de services mais aussi attrait pour le bord de mer permettent aussi d'expliquer ces résultats. A noter que les emplacements locatifs avec un chalet, un mobile home ou un logement insolite ont un taux d'occupation de 55,9 % en 2022, contre 34,7 % pour les emplacements nus.



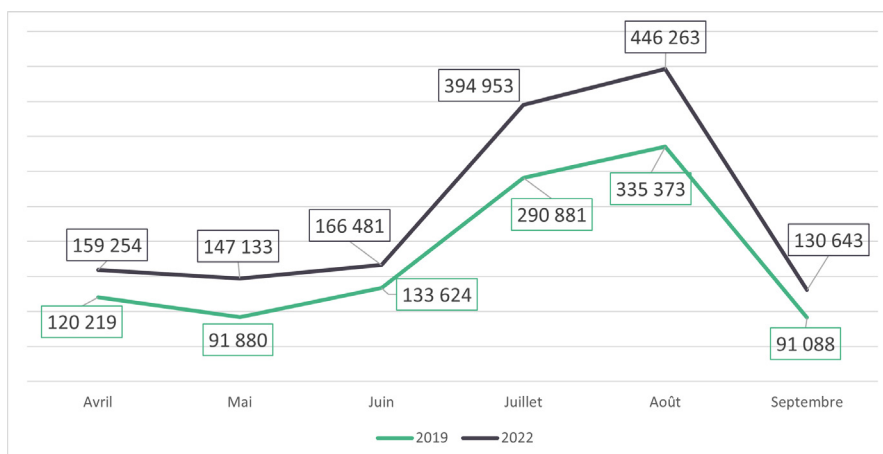
1 444 727 nuitées **+35,9 % /2019**

45,4 % du total des nuitées enregistrées en HDF



4 jours **+0,4 /2019**
durée moyenne de séjour

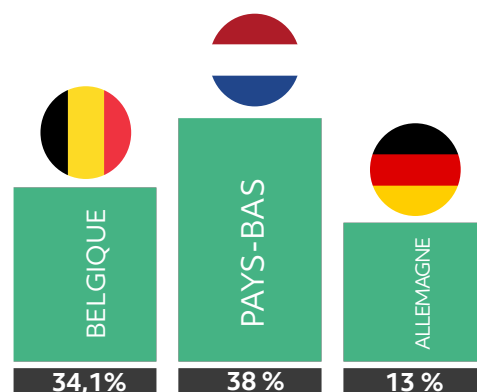
Evolution mensuelle des nuitées en hôtellerie de plein-air dans la Somme en 2019 et 2021 (de mai à septembre)



Part des clientèles françaises et étrangères en 2022



■ nuitées françaises ■ nuitées étrangères



Hôtellerie



Offre

L'hôtellerie se concentre principalement sur le Grand Amiénois (60,7 % des lits hôteliers de la Somme) et plus particulièrement sur Amiens ; ainsi que sur la Baie de Somme – Picardie Maritime (35,9 % des lits hôteliers de la Somme) et surtout sur le littoral.

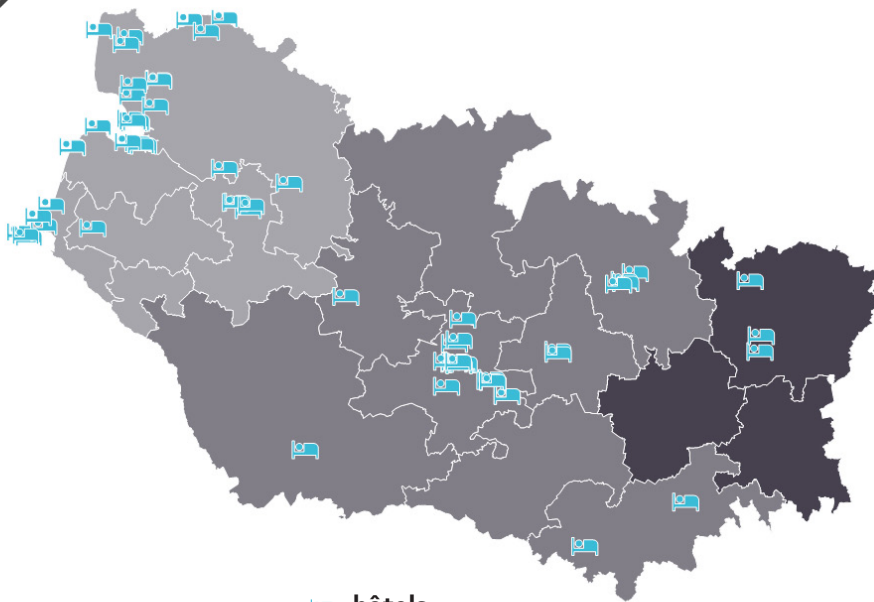


81
hôtels



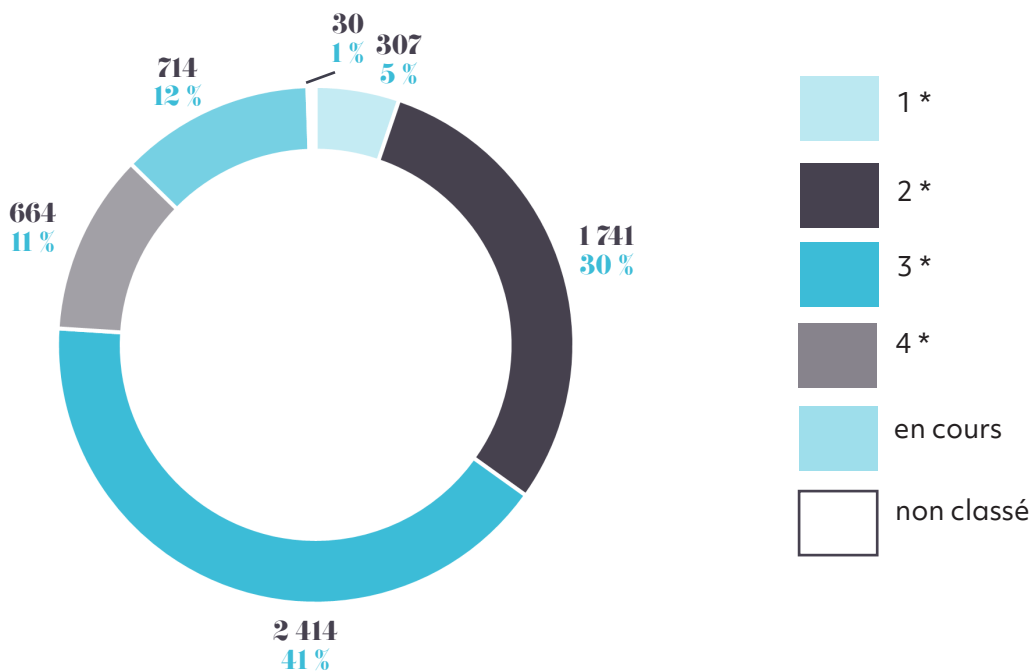
5 870
lits

Répartition des hôtels dans la Somme



hôtels

Répartition de l'hôtellerie de tourisme par catégorie de classement (en nombre de lits)



Fréquentation

L'hôtellerie de la Somme a quasiment retrouvé son niveau de fréquentation de 2019. L'évolution suit celle enregistrée au niveau national. La clientèle professionnelle est de retour. Le volume de nuitées réalisées par la clientèle française est quasiment identique à 2019. En revanche elle reste inférieure pour les clientèles étrangères. A noter le retour des Britanniques en deuxième position.

Taux d'occupation



SOMME



54,3 %

-2,8 pts / 2019

HAUTS-DE-FRANCE



56,3 %

+0,3 pts / 2019

FRANCE



60,4 %

-2 pts / 2019



895 636
nuitées

..... -4 % /2019

10 %
du total des nuitées enregistrées en HDF



1,57 nuit
durée moyenne de séjour

..... stable /2019

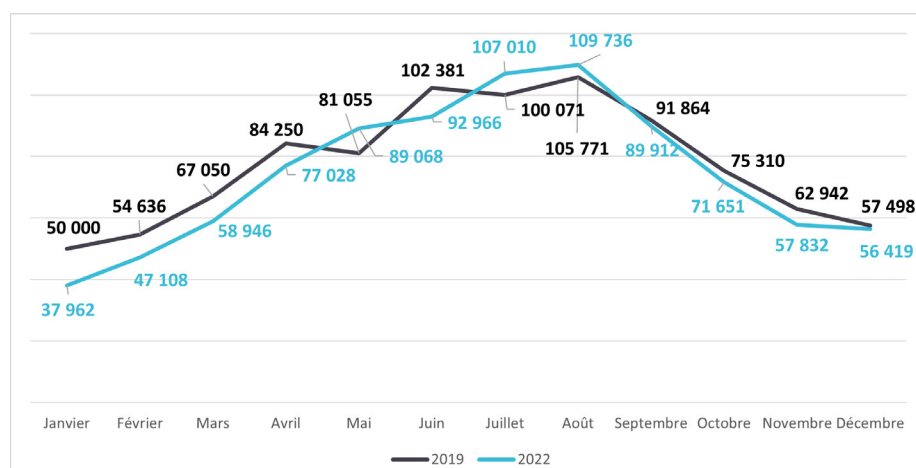


47,9 %
part des nuitées professionnelles

..... -0,2 points /2019

59,1 %
en HDF

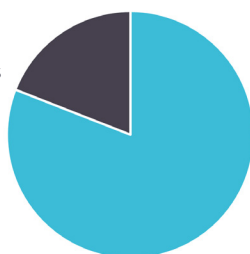
Evolution mensuelle des nuitées hôtelières dans la Somme en 2019 et 2022



Part des clientèles françaises et étrangères en 2022

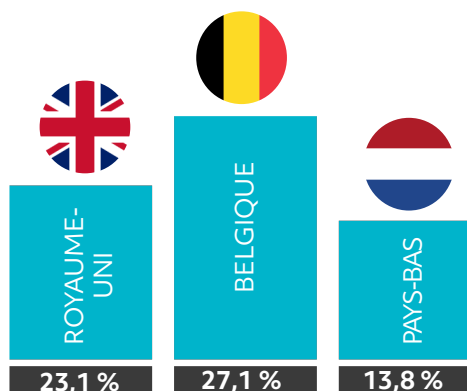
170 759

19 %
- 3,9 points / 2019



724 877
81 %

nuitées étrangères nuitées françaises



Les hébergements locatifs



Offre classée et/ou labellisée

Les hébergements locatifs comprennent deux types d'hébergements : **les meublés de tourisme et les chambres chez l'habitant**. Dans la Somme, nous enregistrons **150 adresses supplémentaires de meublés entre 2021 et 2022**. Ceux-ci sont le 2ème mode d'hébergement marchand.

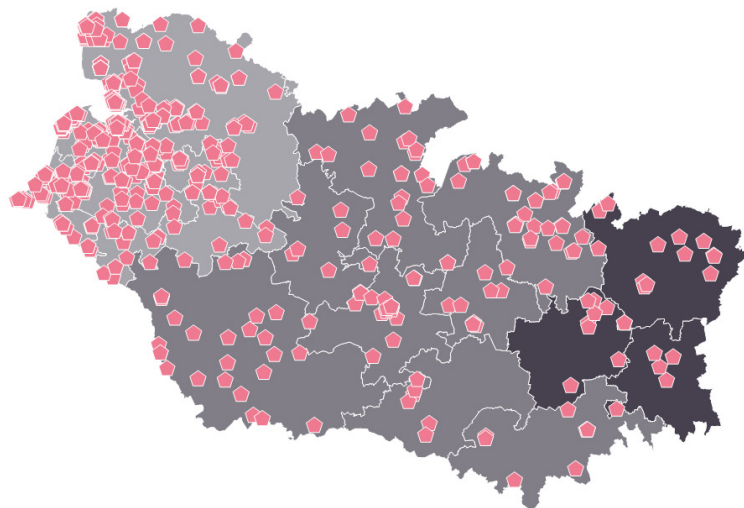


1 767
meublés classés
dont certains
labellisés



76
chambres d'hôtes

Répartition des hébergements locatifs dans la Somme



hébergements locatifs

Fréquentation des gîtes ruraux en centrale de réservation de Somme Tourisme



213 gîtes **+10 gîtes** /2021



131 685 nuitées **+20,7 %** /2021 **+17,7 %** /2019

21,5 %
du total des
nuitées réalisées
dans les centrales
de réservation
des HDF



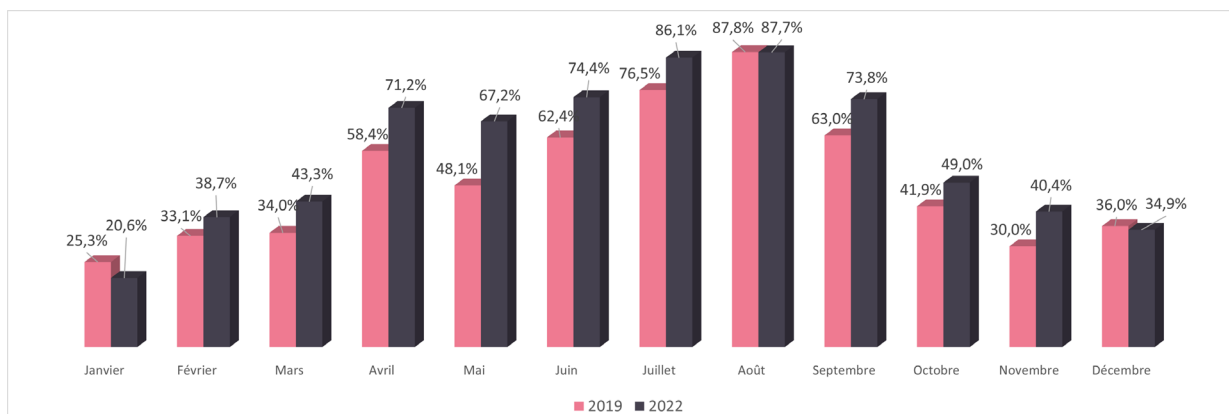
60,4 % **55,1 %** en 2021
taux d'occupation **51,9 %** en 2019

64,5 %
en HDF



23,5 semaines louées **stable** depuis 2019
en moyenne par gîte

Taux d'occupation mensuel des gîtes en centrale de réservation de Somme Tourisme en 2019 et 2022





80,9 %
de clientèle
française

Hauts-de-France (**21,6 %**)
Ile-de-France (**19,6 %**)
Grand Est (**10,9 %**)



+ 5,1 points /2021
-1,6 points / 2019

19,1 %
de clientèle
internationale

Belgique (**36 %**)

Fréquentation des hébergements locatifs sur les plateformes collaboratives



1 690 939 +29,6 % /2021
nuitées

19,7 %
du total des
nuitées
enregistrées
en HDF



3,5 jours
durée moyenne de séjour

Données issues des plateformes collaboratives (Airbnb, Aritel). Ce dispositif d'enquête a débuté en 2020.



622
chambres privées
ou partagées



4 695
logements entiers



Taux d'occupation

SOMME



46,5 %

+ 4,9
pts/
2021

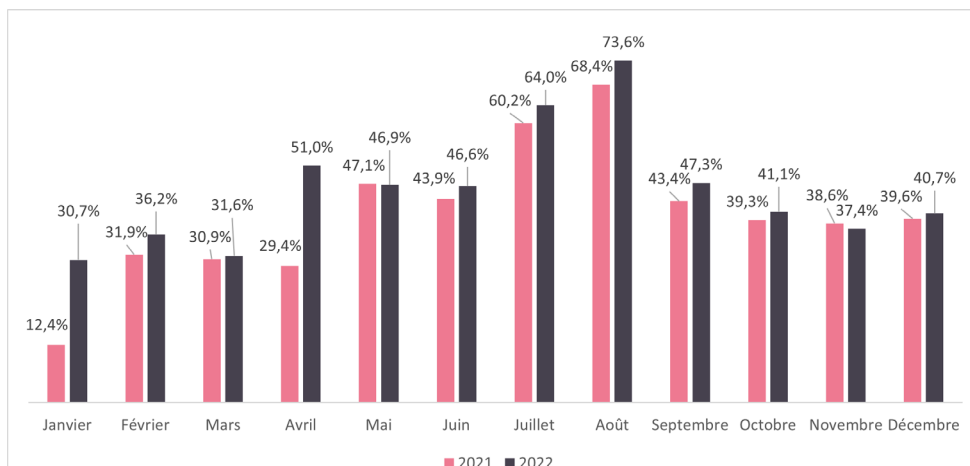
HAUTS-DE-FRANCE



48,7 %

+ 3,8
pts/
2021

Taux d'occupation mensuel des hébergements sur les plateformes collaboratives en 2021 et 2022



Les équipements touristiques



Fréquentation



+ 57 % /2021
à même répondants

3 216 900
visiteurs accueillis



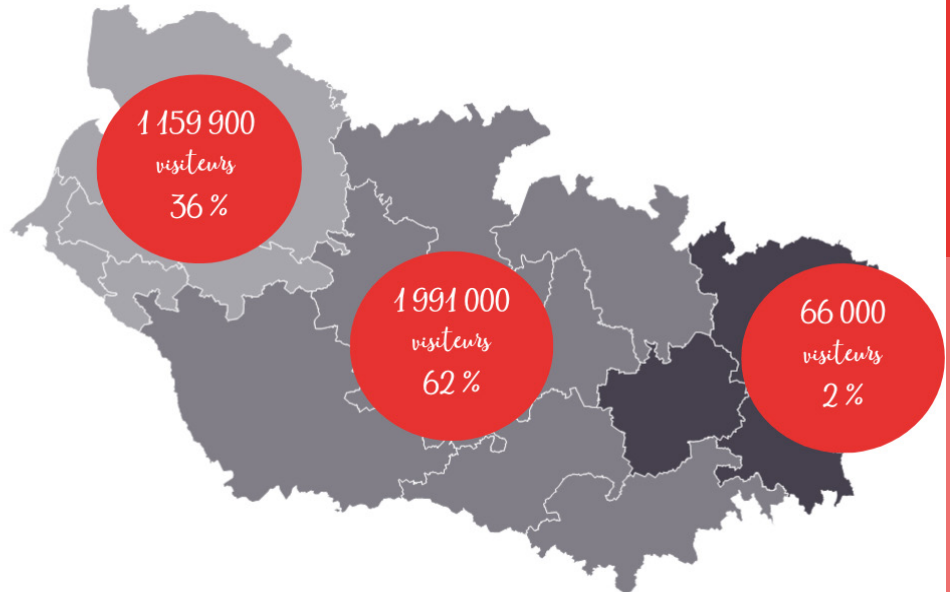
32 % de groupes
+ 17 points /2021



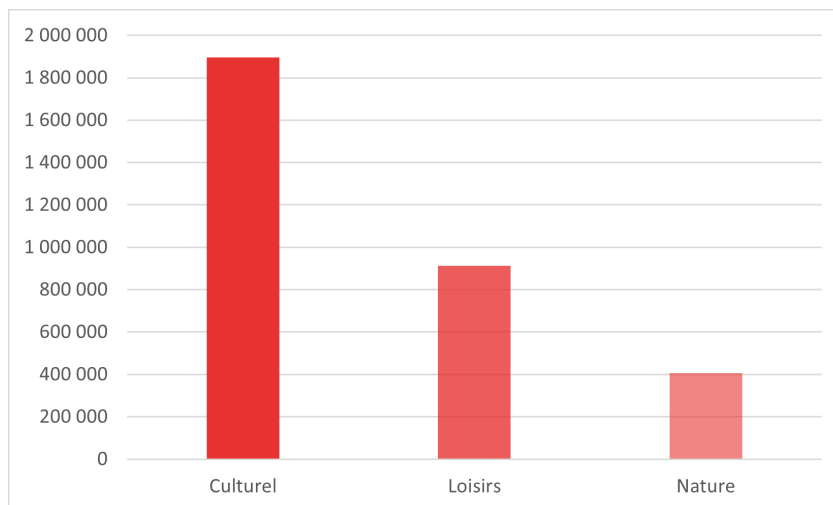
15 %
du total des visiteurs
accueillis dans les
équipements des
HDF

513 réponses
effectives

Répartition de la fréquentation par secteur touristique (en nombre de visiteurs)



Nombre de visiteurs par type d'équipement



Top 15 des équipements « Culture »

Evolution / 2021



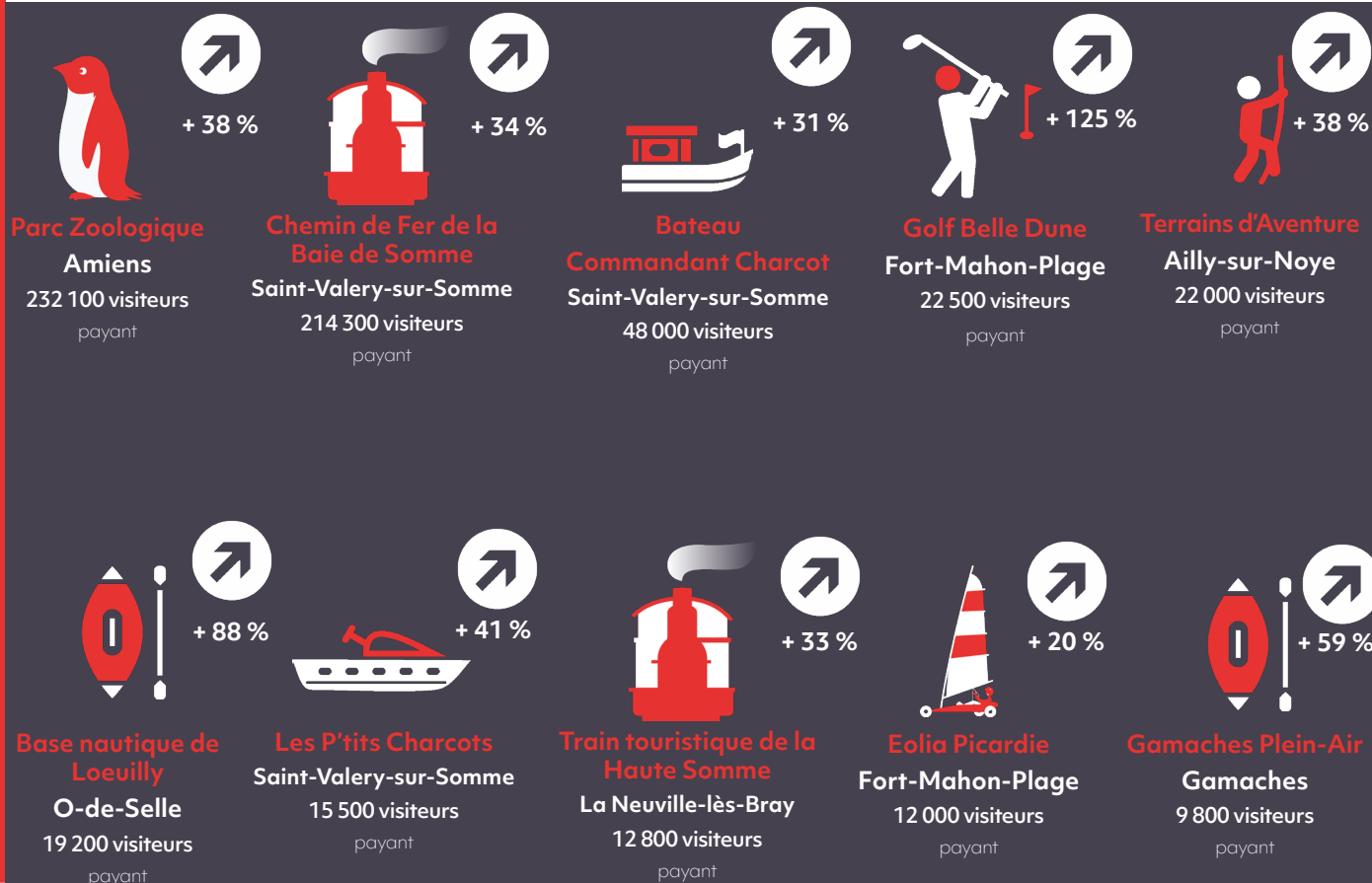
Top 5 des équipements « Nature »

Evolution / 2021



Top 10 des équipements «Loisir»

Evolution / 2021



Festival de l'Oiseau
34 000 spectateurs



Espaces équestres Henson
22 000 personnes



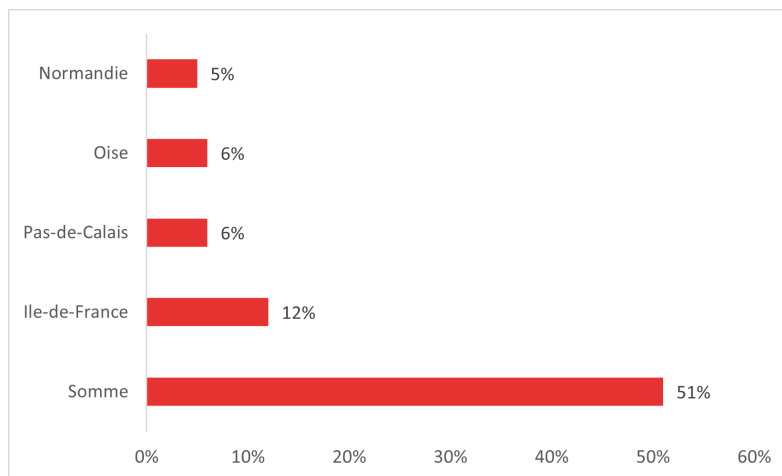
Spectacle Chroma - Amiens
253 550 spectateurs



Le Souffle de la Terre - Ailly-sur-Noye
21 900 spectateurs

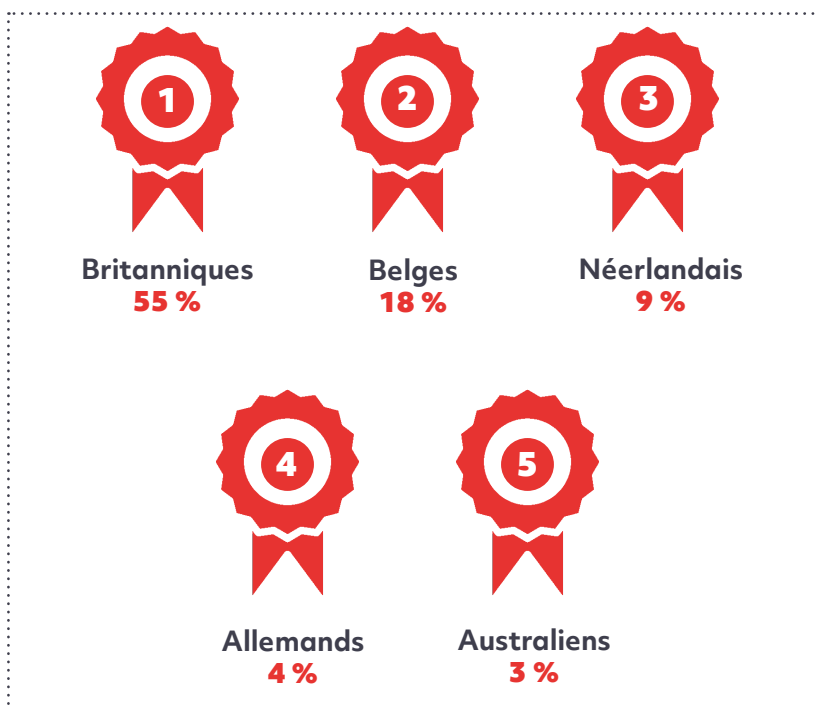
Origine des clientèles

Origine des visiteurs selon leur département (Hauts-de-France) ou région



La clientèle internationale représente **18 %** des visiteurs.

Origine des visiteurs par nationalité



Les données présentées dans cette partie sont basées sur les équipements répondants à l'enquête. Les équipements répondants n'ont pas obligatoirement renseigné l'ensemble des questions et n'ont pas forcément donné le détail des origines des visiteurs.

Cyclotourisme



La Somme compte environ 270 km d'aménagements cyclables sécurisés en 2021.

3 grands itinéraires traversent le département :

- La Vélomaritime® (EuroVelo4) le long du littoral
- La Véloroute Vallée de Somme (V30) le long du fleuve
- La Véloroute de la Mémoire (V32) entre Amiens et Arras



1 000 km d'itinéraires
avec le réseau de
points-noeuds



160 km
Véloroute Vallée de
Somme



Focus sur la



7
éco-compteurs
de Lanchères à Saint-Quentin-en Tourmont



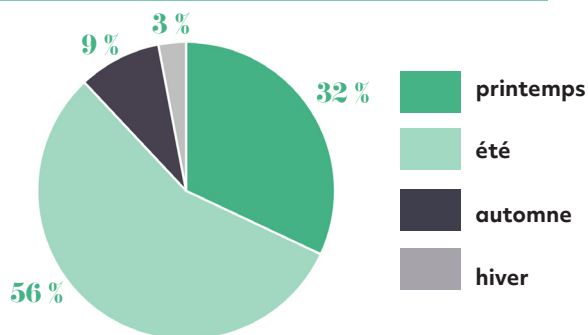
280
passages en moyenne
/ jour / compteur



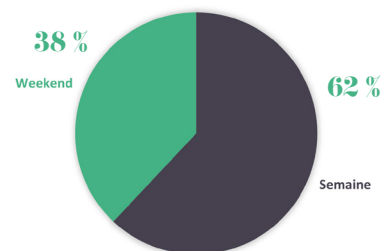
+ de 715 600
passages vélo
dans les deux sens, cumulé de tous les
passages aux 7 compteurs

+35,1 % / 2021

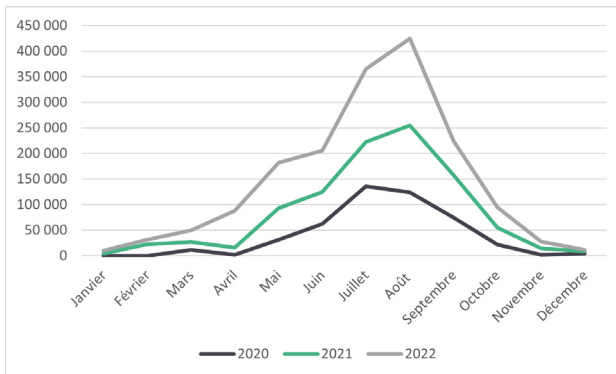
Répartition des passages annuels en baie de Somme



Répartition des passages annuels en baie de Somme semaine (jours ouvrés) et weekend



Répartition mensuelle des passages vélos sur les compteurs de la baie de Somme



Focus sur la



14
éco-compteurs
de Saint-Valery-sur-Somme à Cappy

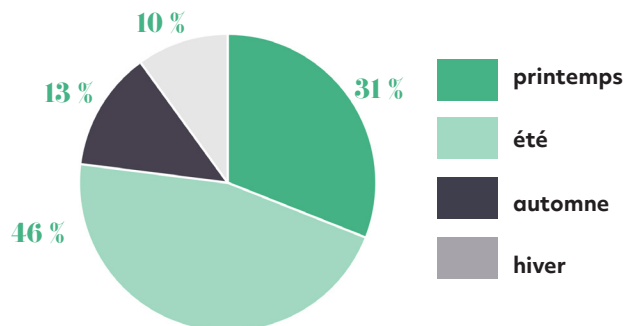


123
passages en moyenne / jour / compteur

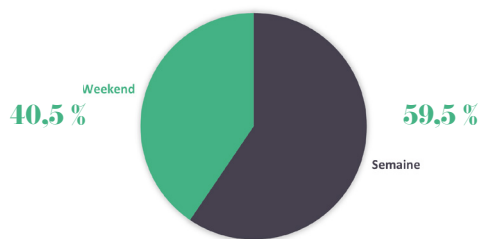


+ de 630 000 **+9,4 % / 2021**
passages vélo
dans les deux sens, cumul de tous les
passages aux 14 compteurs

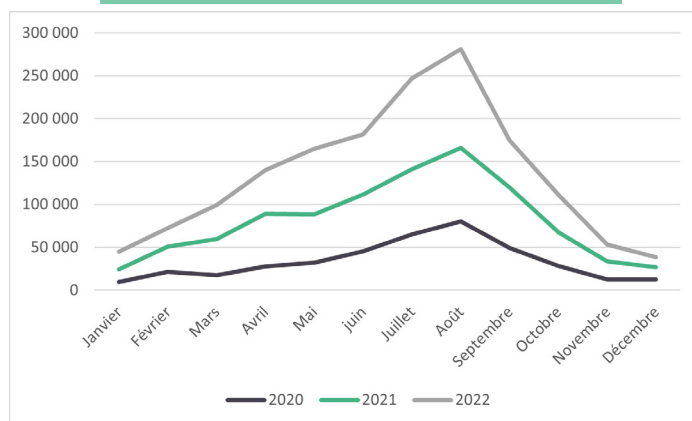
Répartition des passages annuels en Vallée de Somme



Répartition des passages annuels en Vallée de Somme semaine (jours ouvrés) et weekend



Répartition mensuelle des passages vélos sur les compteurs de la Vallée de Somme



Fluvial



La fréquentation du canal de la Somme a augmenté de 12% par rapport à 2021. En période estivale, certains problèmes liés à la sécheresse sur d'autres canaux ont attiré de nouveaux plaisanciers dans la Somme.

En particulier les locations de bateaux à la journée : 1 369 (soit + 59,9 % / 2021). Grâce à l'excellente météo et à de nouvelles activités ou évènements (Samaram, nouvelle offre hébergement, animations ...).



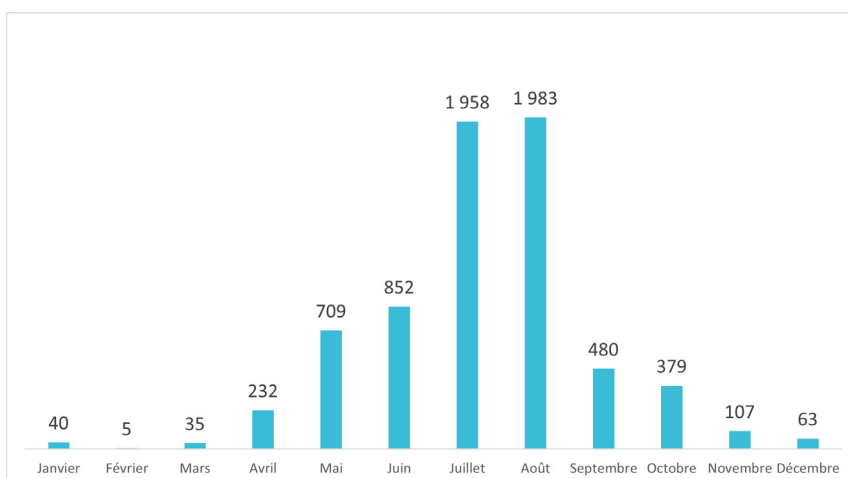
1 369
locations
balades en bateaux à
la journée



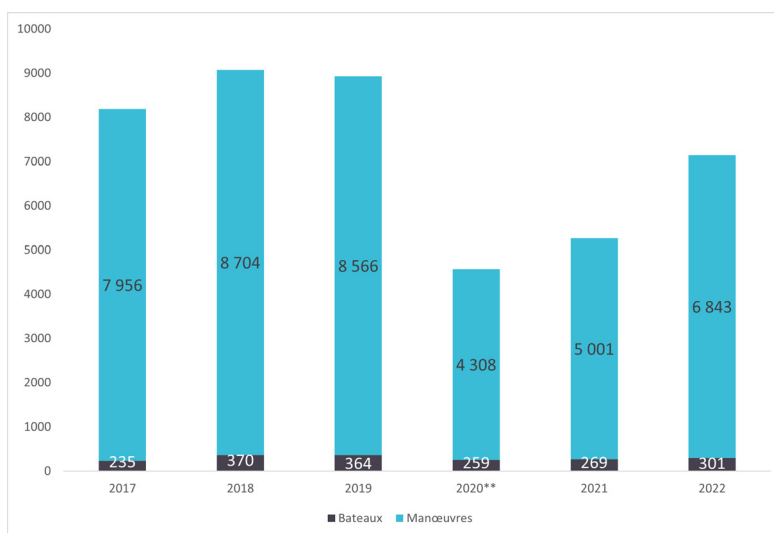
Un plaisancier privé aura passé en moyenne : **38 écluses, 17 jours**

Près de **50%** des bateaux sont des **bateaux de plaisance** (loisirs). Parmi ceux-ci, **66,2%** sont des **plaisanciers français, 11% des britanniques et 8,3% des belges.**

Nombre de manoeuvres par mois



Nombre total de bateaux ayant passé un ouvrage de 2017 à 2021



**Travaux Myriophylle, reprise totale de la navigation en juillet, COVID

Les offices de tourisme



La Somme compte :



13

offices de tourisme



24

bureaux d'information touristique

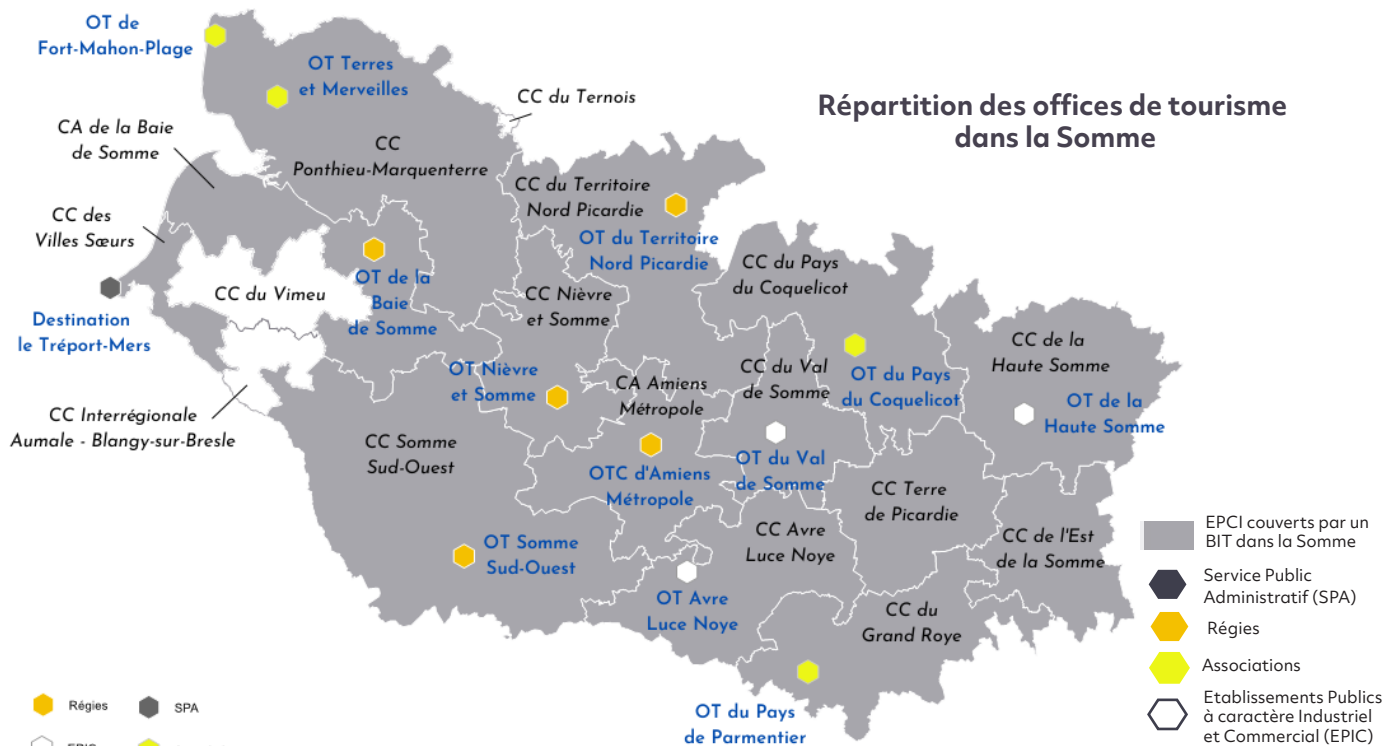
186 900 demandes
dans les offices de
tourisme

+ 24 %

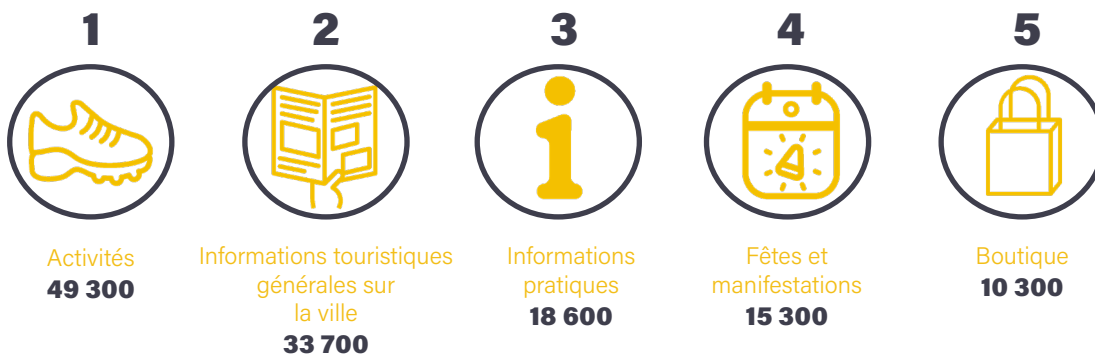


279 300
personnes
au guichet

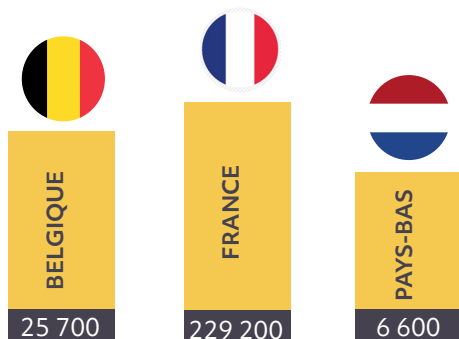
+ 45 %



Nombre de demandes par objet



Fréquentation au guichet



Lexique

Capacité d'accueil touristique : Nombre de lits touristiques en hébergements marchands et en hébergement non marchands.

Durée moyenne de séjour (DMS) : Rapport entre le nombre de nuitées et le nombre d'arrivées. S'exprime en nombre de nuits.

Excursionniste : Personne se déplaçant entre deux emplacements géographiques hors de son lieu de vie habituel sans effectuer de nuitée sur place.

Hébergement marchand : Faisant l'objet d'une transaction financière.

Hébergement non-marchand : Ne faisant pas l'objet d'une transaction financière (résidence secondaire par exemple).

Lit touristique : Unité de mesure de base de l'offre d'hébergement touristique. 1 lit = 1 personne.

Manœuvres : Nombre de passages aux écluses.

Nombre de demandes : Les demandes dans les offices de tourisme comprennent les demandes au guichet, par téléphone, mail, web, courrier ...

Nuitées : Nombre de nuits passées hors du domicile habituel. Exemple : une famille de 3 personnes séjournant 2 nuits = 6 nuitées.

Retombées économiques globales : comprend les retombées économiques directes, indirectes et induites.

Retombées économiques directes : retombées générées par les dépenses des touristes et excursionnistes en hébergements, loisirs et culture. (Activités 100 % touristiques, hors restauration).

Retombées économiques indirectes : retombées générées par les dépenses des touristes et excursionnistes en restauration, achats divers, transports, alimentation. (Activités qui ne sont pas 100% touristiques).

Retombées économiques induites : retombées générées par les dépenses effectuées par les entreprises touristiques auprès de leurs fournisseurs.

Taux de fonction touristique : Nombre de lits touristiques pour 100 habitants.

Taux d'occupation : Rapport entre le nombre d'emplacements (chambres) occupé (e) s et le nombre d'emplacements (chambres) offert (e) s. * 100

Touriste : Personne se déplaçant entre deux emplacements géographiques hors de son lieu de vie habituel, et qui effectue au moins une nuitée sur place.

Sources

- Poids économique du tourisme : étude « Profil des clientèles touristiques, poids et retombées économiques du tourisme dans la Somme et ses territoires ». Menée avec nos partenaires : le Conseil Départemental de la Somme, le Syndicat Mixte Baie de Somme 3 Vallées, le Pôle Métropolitain du Grand Amiénois, le PETR Cœur des Hauts-de-France et Hauts-de-France Tourisme. Réalisation et accompagnement cabinet Protourisme – novembre 2022.
- Offre touristique : SIM (système d'information Marketing)
- Meublés classés : ITEA (base de données du service locatif) et plateforme CLASS
- Hébergements non marchands : INSEE 2018
- Enquêtes de fréquentation dans l'hôtellerie et l'hôtellerie de plein air : INSEE DGE Hauts-de-France Tourisme.
- Centrale de réservation des gîtes ruraux, ADRT de la Somme
- Partenariat Hauts-de-France Tourisme – ADT Aisne – Nord - Oise – Pas-de-Calais – Somme, données issues de l'enquête Likibu
- Enquête annuelle auprès des équipements touristiques menée en partenariat avec Hauts-France Tourisme et les cinq Agences de Développement Touristique des Hauts-de-France (Aisne, Nord, Oise, Pas-de-Calais et Somme).
- Eco-compteurs de la Vallée de Somme : Conseil départemental de la Somme, éco-compteurs de la Baie de Somme- Picardie Maritime : Syndicat Mixte Baie de Somme Grand littoral picard
- Conseil départemental de la Somme, Direction du fleuve et des ports.
- Demandes d'informations et fréquentation en office de tourisme, saisies par les offices de tourisme dans le SIM (système d'information Marketing)
- Les données d'offres présentées sur les cartes sont issues d'un export de la base de données Tourinsoft en date du 13/05/2022

Conception et réalisation : SOMME TOURISME

Recherche de données, rédaction : Marie SALOME et Rémi DESAINTJEAN

Cartographie : Rémi DESAINTJEAN

Réalisation graphique et mise en page : Aude CARRIER

Illustrations : ©Freepik

Observatoire du Tourisme dans la Somme - ADRT Somme Tourisme
Pour toute information sur l'Observatoire du Tourisme dans la Somme
<https://www.somme-tourisme.org/observatoire/>

Contact :

Marie SALOME

SOMME TOURISME

03 22 71 22 76 - m.salome@somme-tourisme.com

© Toute reproduction interdite - Juin 2023

Somme Tourisme

54 Rue Saint-Fuscien

80000 Amiens

03 22 71 22 71

accueil@somme-tourisme.com

somme-tourisme.com

somme-tourisme.org

#GoSomme



Agence Somme Tourisme



Somme Tourisme



Agence Somme Tourisme