

Bilan 2023

du tourisme

PROVISOIRE

HÔTELS (avril à septembre - évolution par rapport à 2022)

Données INSEE provisoires



564 000

nuitées

=

63%

taux d'occupation

- 0,5 points

24%

clientèle étrangère

+ 2 points

CAMPINGS (avril à septembre - évolution par rapport à 2022)



1 517 000

nuitées

+ 5 %

46,1%

taux d'occupation

+ 1.4 points

24,6%

clientèle étrangère

=

HÉBERGEMENTS LOCATIFS EN CENTRALE DE RÉSERVATION

(évolution par rapport à 2022) Données provisoires

213

hébergements locatifs en centrale

=

56,8%

taux d'occupation

- 3.6 points

126 000

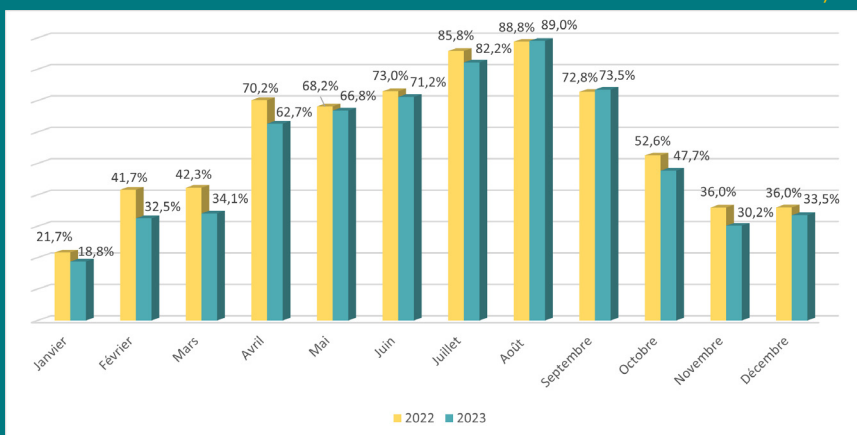
nuitées

- 4.2%

22,7

semaines louées en moyenne sur l'année

- 0.8 semaine



Taux d'occupation mensuel des gîtes en centrale de réservation en 2022 et 2023

HÉBERGEMENTS LOCATIFS DIFFUSÉS VIA LES PLATEFORMES DE RÉSERVATION

(Airbnb et Abritel - évolution par rapport à 2022 - données provisoires)

6 303

+18.5%

hébergements disponibles à la location



90 %

+ 2 points

logements entiers



10 %

chambres privées

1 830 200

+ 8%

nuitées

39,9 %

- 6.6 points

taux d'occupation

CYCLOTOURISME



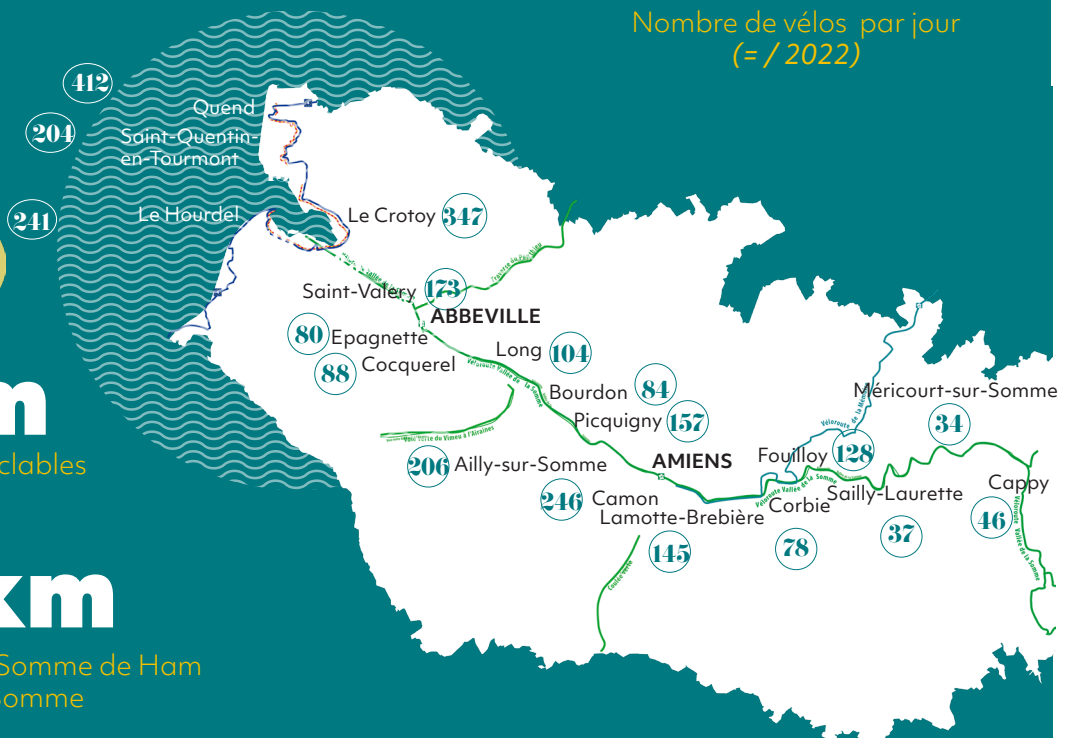
77 km

d'aménagements cyclables en baie de Somme

160 km

Véloroute Vallée de Somme de Ham à Saint-Valery-sur-Somme

Nombre de vélos par jour (= / 2022)



FLUVIAL

(du 1er avril au 1er novembre - évolution par rapport à 2022)



6 349

passages d'ouvrage

- 9,5 % /2022

281

bateaux

- 6,6 % /2022

SITES DE VISITE

TOP 15 (évolution par rapport à 2022)



+ 59%

Cathédrale

AMIENS

830 200 visiteurs



+ 7%

Parc zoologique

AMIENS

247 900 visiteurs



=

**Chemin de fer
de la Baie de Somme**

LE CROTOY

212 600 visiteurs



=

Parc du Marquenterre

ST-QUENTIN-EN-TOURMONT

169 100 visiteurs



+ 10%

Hortillonnages

(APSEH)

AMIENS

133 900 visiteurs

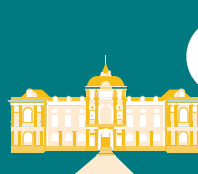


+ 43%

**Mémorial
Terre-Neuvien**

BEAUMONT-HAMEL

107 100 visiteurs



+ 35%

Musée de Picardie

AMIENS

101 000 visiteurs



+ 35%

**Centre d'Accueil et
d'Interprétation**

THIEPVAL

94 600 visiteurs



Aquaclub

FORT-MAHON-PLAGE

76 300 visiteurs



+ 21%

Maison Jules Verne

AMIENS

66 500 visiteurs



- 14%

Samara

LACHAUSSEE-TIRANCOURT

55 100 visiteurs



+ 2%

Cité Souterraine

NAOURS

54 300 visiteurs



- 7%

Chapelle

RUE

52 500 visiteurs



+ 19%

**Historial de la
Grande Guerre**

PERONNE

52 300 visiteurs



+ 25%

Musée Somme 1916

ALBERT

52 000 visiteurs

Sources

- INSEE en partenariat avec la DGE et Hauts-de-France Tourisme – ADT Aisne – Nord - Oise – Pas-de-Calais – Somme
 - Centrale de réservation de l'ADRT
 - Partenariat Hauts-de-France Tourisme – ADT Aisne – Nord - Oise – Pas-de-Calais – Somme, données issues de l'enquête Likibu
 - Enquête mensuelle auprès des équipements touristiques
 - Eco-compteurs, Conseil Départemental de la Somme et Syndicat Mixte Baie de Somme Grand Littoral Picard
 - Direction du Fleuve et des Ports, Conseil Départemental de la Somme
- Les données 2023 sont provisoires. Les chiffres finaux seront publiés dans le bilan 2023 du tourisme dans la Somme.