



Le territoire

- 28 communes
- 20 km de façade littorale
- 6 plages
- 2 fleuves côtiers de 1ère catégorie



★★★★ Ville d'Eu

★★★ Le Tréport, Criel-sur-Mer,
Longroy, Bouvaincourt-sur-
Bresle, Saint-Quentin La-
Motte, Mers-les-Bains

★ Gamaches



Des communes classées et labellisées

- Mers-les-Bains : Site patrimonial remarquable, Station verte de vacances, Station Touristique Classée.
- Ville d'Eu : Plus Beaux Détours de France, Station verte de vacances, Commune Touristique Classée.
- Le Tréport : Station Touristique Classée.
- Criel-sur-Mer et Ault : Communes Touristiques Classées.
- Territoire : Porte Sud de la Baie de Somme : Grand Site de France, France Station Nautique*



L'offre touristique du territoire



hébergements touristiques marchands

120

Activités, loisirs et équipements de loisirs

9

Lieux d'expo permanents ou temporaires

2

Avenues Vertes



La Vélomaritime

15 235



lits touristiques marchands



41 sites de visite



22 itinéraires de randonnée

L'Office de Tourisme



5 bureaux d'accueil touristique

1 Point Info Tourisme - Ault



Mers-les-Bains



Le Tréport Funiculaire



Ville d'Eu



Le Tréport Plaisance



Criel-sur-Mer



1

BAT Mobile

DEMANDES RENSEIGNEES DANS L'ENSEMBLE
DES BUREAUX D'ACCUEIL TOURISTIQUE

44 458

-6,3%



35 884 contacts



7 353 appels



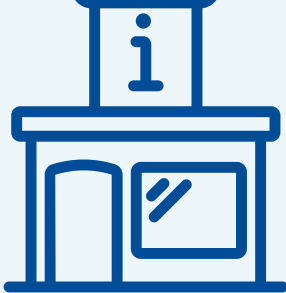
656 mails



367 demandes

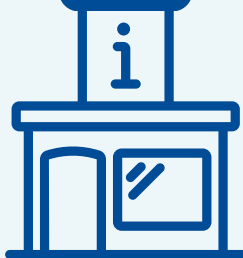
Ouvert toute
l'année

15 194



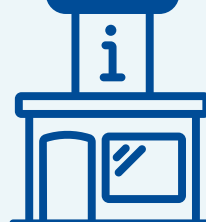
Tréport Plaisance

10 237



Mers-les-Bains

4 494



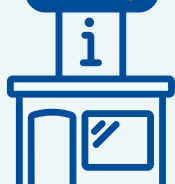
Ville d'Eu

ZOOM SUR LA
FREQUENTATION
GUICHET

35 884
CONTACTS

Ponctuellement
sur le territoire

3 618



Tréport Funiculaire

Ouvert
juillet-août

1 320



Criel-sur-Mer

+44,9%

1 021

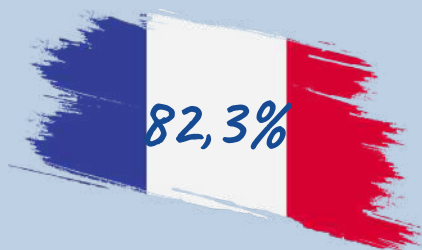


BAT Mobile
+68,7%

TOP DES REGIONS



TOP DES DEPARTEMENTS

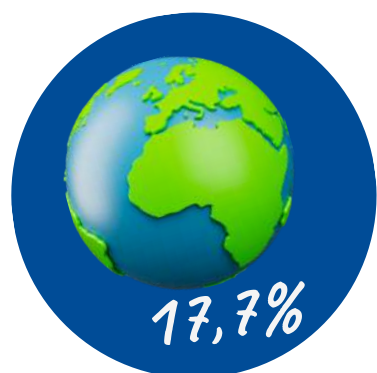


1 Seine-Maritime

2 Nord

3 Somme

TOP DES PAYS



Qui sont nos visiteurs ?

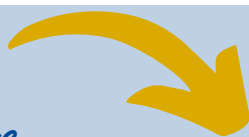
Couples



Séniors



Familles



Quelles sont leurs demandes ?

- 1 - Découverte du territoire
- 2 - Activités sportives et de loisirs
- 3 - Informations pratiques
- 4 - Patrimoine culturel
- 5 - Manifestations

ACCUEIL NUMERIQUE

www.destination-letreport-mers.fr

531 716
VISITEURS



BORNES

34 224
VISITEURS

FACEBOOK



12 315
FOLLOWERS

INSTAGRAM



2 113
FOLLOWERS

+18%

LES CHIFFRES CLES

BOUTIQUE & BILLETTERIE

43 546€
3 991 transactions

11,20€

panier moyen



GROUPES



125 GROUPES

4 814 PERSONNES

125 456€ C.A.

+30,65%

LES VISITES GUIDEES INDIVIDUELLES

LES VISITES GUIDEES DE L'OFFICE DE TOURISME

56 sorties

d'Avril à Octobre



Une météo peu clémente...

Baisse des réservations de 13,8%

933

réservations

LES VISITES GUIDEES PRESTATAIRES

Le Kahl-Burg

+ 41,6%

3 947 réservations auprès de l'OT pour 176 visites

Sorties Nature

189 réservations auprès de l'OT pour 46 visites

Sorties ONF

31 participants sur 3 visites proposées

L'AVIS DE NOS VISITEURS NOUS INTERESSE !

RECLAMATIONS TRAITEES PAR L'OT

274

AVIS RECOLTES A L'OT

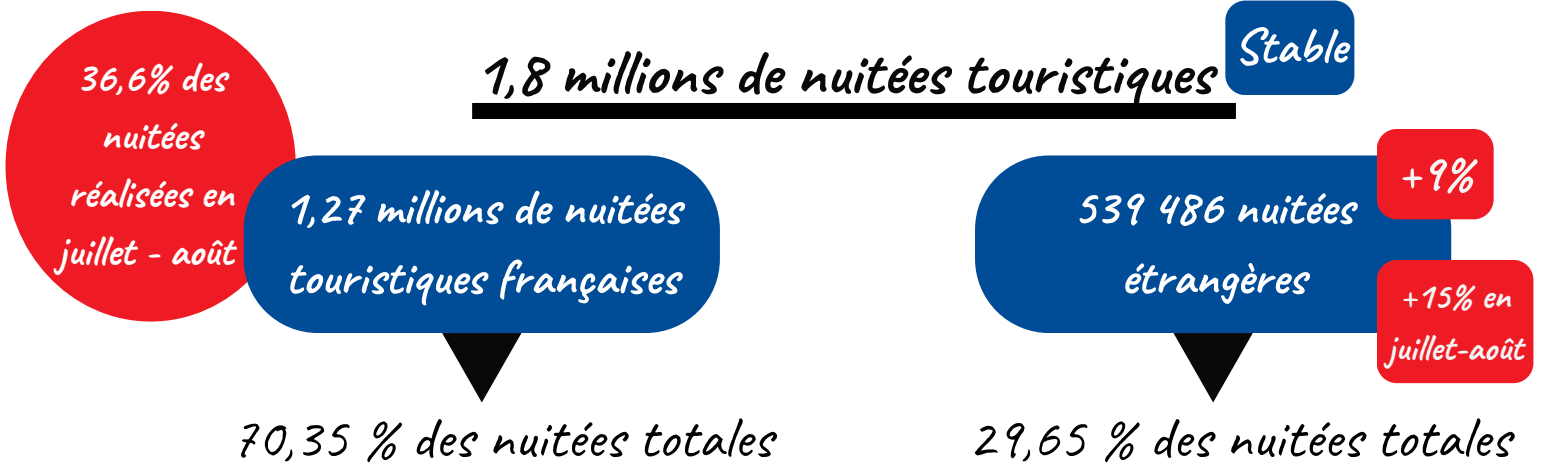
305

AVIS GOOGLE

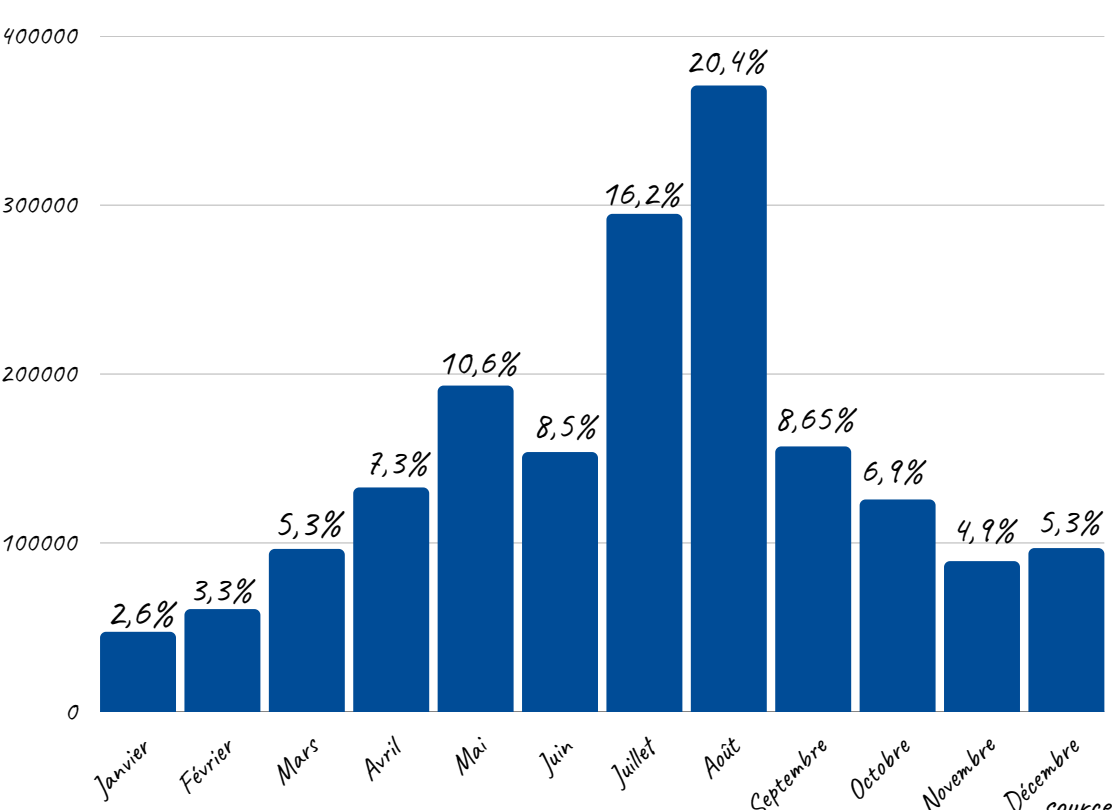
Note 4,4/5

570

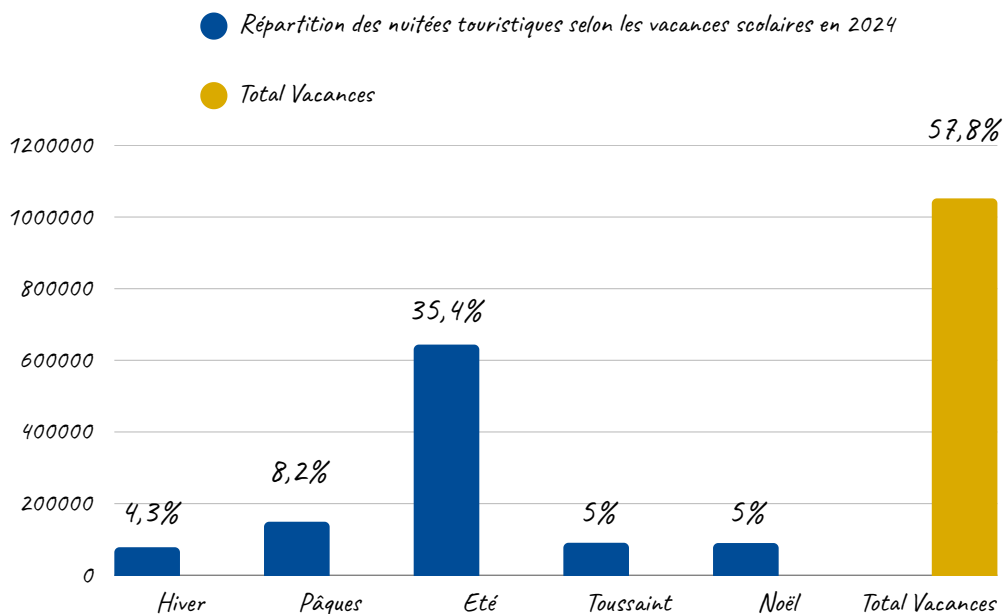
LES NUITÉES TOURISTIQUES



● Répartition mensuelle des nuitées en 2024



Plus de la moitié des nuitées touristiques sont réalisées pendant les vacances scolaires



source : Flux Vision Tourisme - Orange Business

LES EXCURSIONNISTES

4 millions d'excursions

-11,9%

3,5 millions d'excursions
françaises

484 797 excursions
étrangères

source : Flux Vision Tourisme - Orange Business

QU'EST-CE QUE FLUX VISION TOURISME ?

Flux Vision Tourisme est une solution innovante développée par Orange, coconstruite avec ADN Tourisme. Cette solution permet de construire des millions d'informations techniques du réseau mobile Orange, en indicateurs statistiques afin d'analyser la fréquentation de territoire et le déplacement des populations. Développée en accord avec la CNIL grâce à une anonymisation des données, elle fait l'objet de nombreux travaux de recherche et de développement.

Une segmentation (qualification d'un mobile en "touriste", "résident"...) est effectuée en tenant compte de l'adresse de facturation et des durées et fréquences de séjours.

Un redressement est effectué pour passer de X mobiles à Y personnes en tenant compte d'un ensemble de facteurs comme le taux d'équipement en mobile et la part de marché d'Orange.

LEXIQUE

- **Touriste** : personne effectuant une nuitée qui n'est ni résident, ni habituellement présent.
- **Excursion** : présence d'une personne pendant plus de 2h en journée sur la zone d'observation, qui ne réalise pas de nuitées la veille et le soir du jour étudié et présente moins de 5 fois en journée sur les 15 derniers jours.
- **Excursionniste** : personne effectuant une ou plusieurs excursions.
- **Intra-départemental** : personne facturée dans le département.
- **Extra-départemental** : personne facturée en dehors du département.